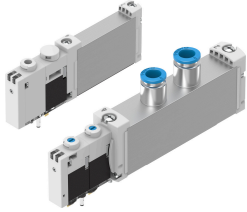


# 電磁閥 VUVG-...T1

訂貨編號: 575203

FESTO



## 資料表

| 特性     | 值   |
|--------|---|
| 閥功能    | 2x 三口二位, 單穩態, 常閉<br>2x 三口二位, 常開, 單穩態<br>2 個三口二位閥, 開/閉, 單穩態<br>三口二位, 常閉, 單穩態<br>三口二位, 常開, 單電控<br>五口二位雙電控<br>五口二位, 單穩態<br>五口三位, 中壓式<br>五口三位中洩式<br>五口三位中封式 |
| 驅動方式   | 電控  |
| 閥尺寸    | 10 mm<br>14 mm<br>18 mm   |
| 標準標稱流量 | 130 l/min...1200 l/min  |
| 工作口    | 法蘭<br>M5<br>M7<br>G1/8<br>G1/4  |
| 操作電壓   | 24 V DC   |
| 工作壓力   | -0.09 MPa...1 MPa<br>-0.9 bar...10 bar  |
| 結構特點   | 活塞閘閥  |
| 復位類型   | 彈簧復位<br>氣動彈簧  |
| 認證     | c UL us - 認證 (OL)   |
| 防護等級   | IP40<br>IP65<br>IP67  |
| 排氣功能   | 具有節流選項  |
| 密封原理   | 軟密封   |
| 安裝位置   | 可選  |
| 嚮導類型   | 嚮導驅動  |
| 嚮導氣源   | 外部  |
| 搭接     | 正重疊<br>不確定的重疊   |

| 特性                    | 值  |
|-----------------------|--|
| 訊號狀態顯示器               | LED  |
| 最大開關頻率                | 3 Hz   |
| 持續通電率                 | 100%   |
| 0 訊號的最大正向測試脈衝         | 1600 µs                                      |
| 訊號為 1 的最大反向測試脈衝       | 3000 µs                                      |
| 線圈的特性參數               | 22 V DC: 1.0 W                               |
| 允許的電壓波動               | +/- 10 %                                     |
| 工作介質                  | 壓縮空氣，符合 ISO 8573-1:2010[7:4:4]               |
| 工作和嚮導介質說明             | 可用潤滑介質工作 ( 之後須一直潤滑介質工作 )                     |
| 抗振性                   | 運輸應用測試，嚴重性等級 2，符合 FN 942017-4 和 EN 60068-2-6 |
| 環境和介質溫度的限制            | -5 ... 50° C<br>不具有保持電流降功能                   |
| 耐衝擊性                  | 衝擊測試，嚴重性等級 2，符合 FN 942017-5 和 EN 60068-2-27  |
| 耐腐蝕等級 CRC             | 2 - 中等耐腐蝕能力                                  |
| 油漆濕潤缺陷物質 ( PWIS ) 符合性 | VDMA24364-B1/B2-L                            |
| 介質溫度                  | -5 °C...60 °C                                |
| 嚮導介質                  | 壓縮空氣，符合 ISO 8573-1:2010[7:4:4]               |
| 環境溫度                  | -5 °C...60 °C                                |
| 電氣介面                  | 透過底座   |
| 安裝方式                  | 在氣路板上  |
| 材料說明                  | RoHS 合規                                      |
| 密封件材質                 | HNBR<br>NBR                                  |
| 外殼材質                  | 精製鋁合金  |