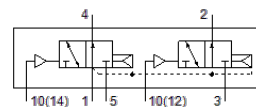
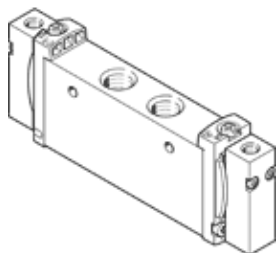


# 氣控閥

## VUWG-L18-T32U-A-G14

料號: 574264

FESTO



### 技術參數

特性	值
閥功能	2x3/2 常開, 單穩態
驅動類型	氣壓
閥尺寸	18 mm
標準額定流量	1,000 l/min
操作壓力	1.5 ... 10 bar
設計結構	活塞滑塊
復位類型	空氣彈簧
網柵尺寸	19 mm
排氣功能	可節流
密封原理	軟性
裝配位置	任何
手動控制	無
嚮導類型	直接
流量方向	一定條件下可逆
Overlap	Positive overlap
嚮導壓力	1.5 ... 10 bar
適合真空	否
關閉時間	36 ms
開啟時間	12 ms
操作介質	壓縮空氣符合 ISO8573-1:2010 [7:4:4]
注意: 操作和嚮導介質	潤滑操作可行 (隨後需要進一步操作)
耐腐蝕等級 CRC	2 - Moderate corrosion stress
PWIS conformity	VDMA24364-B1/B2-L
介質溫度	-5 ... 50 °C
嚮導介質	壓縮空氣符合 ISO8573-1:2010 [7:4:4]
環境溫度	-5 ... 60 °C
產品重量	160 g
安裝類型	在PR氣路板上 具通孔 選配
嚮導氣口 12	M5
嚮導氣口 14	M5
氣壓連接, 氣口 1	G1/4
氣壓連接, 氣口 2	G1/4
氣壓連接, 氣口 3	G1/4
氣壓連接, 氣口 4	G1/4
氣壓連接, 氣口 5	G1/4
材料備註	符合 RoHS
Material seals	HNBR NBR
Material housing	鋁 電鍍