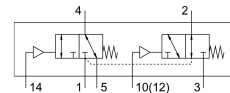


氣控閥 VUWG-L10-T32H-M-M5

訂貨編號: 574253

FESTO



資料表

特性	值
閥功能	2 個三口二位閥，開/閉，單穩態
驅動方式	氣動
閥尺寸	10 mm
標準標稱流量	125 l/min
工作口	M5
工作壓力	-0.9 bar...10 bar
結構特點	活塞閘閥
復位類型	彈簧復位
網格尺寸	10.5 mm
排氣功能	具有節流選項
密封原理	軟密封
安裝位置	可選
手動裝置	無
嚮導類型	直接
流向	可逆
搭接	正重疊
嚮導壓力	3 bar...10 bar
適用於真空	是
關閉時間	7 ms
打開時間	6 ms
工作介質	壓縮空氣，符合 ISO 8573-1:2010 [7:4:4]
工作和嚮導介質說明	可用潤滑介質工作 (之後須一直潤滑介質工作)
耐腐蝕等級 CRC	2 - 中等耐腐蝕能力
油漆濕潤缺陷物質 (PWIS) 符合性	VDMA24364-B1/B2-L
介質溫度	-5 °C...50 °C
嚮導介質	壓縮空氣，符合 ISO 8573-1:2010 [7:4:4]
環境溫度	-5 °C...60 °C
產品重量	51 g
安裝方式	是否要： 在 PR 氣路板上 具通孔
嚮導氣口 12	M5

特性	值
嚮導氣口 14	M5
氣動介面，氣口 1	M5
氣動介面，氣口 2	M5
氣動介面，氣口 3	M5
氣動介面，氣口 4	M5
氣動介面，氣口 5	M5
材料說明	RoHS 合規
密封件材質	HNBR NBR
外殼材質	鋁 陽極氧化