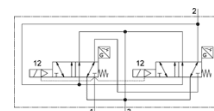
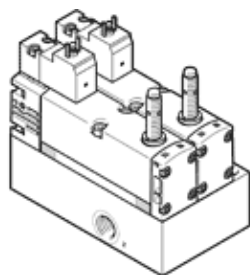


# 控制塊

## VOFA-L26-T32C-M-G14-1C1-ANP

料號: 574012

FESTO



### 技術參數

特性	值
閥功能	3/2 常閉, 單穩態
驅動類型	電動
寬度	65 mm
標準額定流量	1,050 l/min
Operating pressure MPa	0.3 ... 1 MPa
操作壓力	3 ... 10 bar
設計結構	活塞滑塊
復位類型	機械彈簧
防護等級	IP65 NEMA 4
授權	c UL us - Recognized (OL)
KC mark	KC-EMV
CE 符號 (參見符合的標準)	根據 EU-EMV 指導原則 根據 EU 機器設備指導原則
UKCA marking (see declaration of conformity)	To UK instructions for EMC To UK instructions for machines
認證核發部門	UL MH19482
排氣功能	可節流
密封原理	軟性
裝配位置	任何
符合標準	EN 60947-5-2
手動控制	無
嚮導類型	由嚮導控制
嚮導氣源	內部的
流量方向	不可逆
測量原則	電感式
Overlap	Positive overlap
反極性保護感測器	用於所有電接口
安全功能	排氣 操縱/啟動保護
性能等級 (PL)	排氣/4類, 性能等級 e 操縱保護, 防止意外啟動高達 Category 4, Performance Level e
注意: 強制條件	切換頻率一周至少一次
Signal status display	具配件
Switching position sensing	正常位置具感測器
顯示開關狀態感測器	LED
Pilot pressure MPa	0.3 ... 1 MPa
嚮導壓力	3 ... 10 bar
適合真空	否
Standard flow rate exhaust 0.6->0 MPa (6->0 bar, 87->0 psi)	2,650 l/min
Standard flow rate exhaust 0.6->0 MPa (6->0 bar, 87->0 psi) in the event of a fault	1,050 l/min
關閉時間	54 ms
開啟時間	24 ms
閥 - 感測器時間開啟	58 ms
閥 - 感測器時間關閉	11 ms

特性	值
循環功率	100 %
最大正向測試脈衝具 logic 0	1,000 µs
最大負向測試脈衝具 logic 1	800 µs
開關輸出	NPN
線圈的特性參數	24 V DC: 1.8 W
容許的電壓波動	-15 % / +10 %
操作介質	壓縮空氣符合 ISO8573-1:2010 [7:4:4]
注意: 操作和嚮導介質	潤滑操作可行 (隨後需要進一步操作)
耐振動	傳送應用測試在安全等級 2 符合 FN 942017-4 及 EN 60068-2-6
耐衝擊	Shock test with severity level 2 in accordance with FN 942017-5 and EN 60068-2-27
耐腐蝕等級 CRC	0 - No corrosion stress
PWIS conformity	VDMA24364-B1/B2-L
最大磁性干擾領域	60 mT
介質溫度	-5 ... 50 °C
聲壓等級	85 dB(A)
直接和間接接觸保護	Protective extra-low voltage with safe disconnection (PELV) 防護符合 EN 60950/IEC 950
嚮導介質	壓縮空氣符合 ISO8573-1:2010 [7:4:4]
環境溫度	-5 ... 50 °C
Nominal altitude of use	1000 m in accordance with VDE 0580
產品重量	1,134 g
工作電壓範圍, DC 感測器	10 ... 30 V
短路強度感測器	脈衝調制
電流空載感測器	<= 10 mA
感測器最大輸出電流	200 mA
最大切換頻率感測器	5,000 Hz
殘餘波動感測器	± 10 %
電壓下降感測器	<= 2 V
電氣連接	Plug pattern type C to EN 175301-803 符合 EN 175301-803 標準 不具主電源接地
感測器連接	插頭 3-pin M8x1
安裝類型	具通孔
氣壓連接, 氣口 1	G1/4
氣壓連接, 氣口 2	G1/4
氣壓連接, 氣口 3	G1/4
材料備註	符合 RoHS
Material seals	FPM HNBR NBR
Material housing	壓鑄鋁 PA
Material screws	電鍍鋼
切換元件功能	常閉觸點