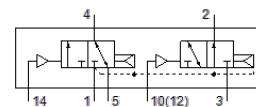
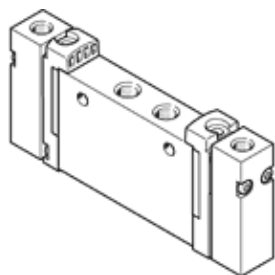


# 氣控閥

## VUWG-L10-T32H-A-M5

料號: 573807

FESTO



### 技術參數

| 特性               | 值                             |
|------------------|-------------------------------|
| 閥功能              | 2x3/2 常開/常閉, 單穩態              |
| 驅動類型             | 氣壓                            |
| 閥尺寸              | 10 mm                         |
| 標準額定流量           | 150 l/min                     |
| 操作壓力             | 1.5 ... 10 bar                |
| 設計結構             | 活塞滑塊                          |
| 復位類型             | 空氣彈簧                          |
| 網柵尺寸             | 10.5 mm                       |
| 排氣功能             | 可節流                           |
| 密封原理             | 軟性                            |
| 裝配位置             | 任何                            |
| 手動控制             | 無                             |
| 嚮導類型             | 直接                            |
| 流量方向             | 一定條件下可逆                       |
| Overlap          | Positive overlap              |
| 嚮導壓力             | 1.5 ... 10 bar                |
| 適合真空             | 否                             |
| 關閉時間             | 9 ms                          |
| 開啟時間             | 4 ms                          |
| 操作介質             | 壓縮空氣符合 ISO8573-1:2010 [7:4:4] |
| 注意: 操作和嚮導介質      | 潤滑操作可行 (隨後需要進一步操作)            |
| 耐腐蝕等級 CRC        | 2 - Moderate corrosion stress |
| PWIS conformity  | VDMA24364-B1/B2-L             |
| 介質溫度             | -5 ... 50 °C                  |
| 嚮導介質             | 壓縮空氣符合 ISO8573-1:2010 [7:4:4] |
| 環境溫度             | -5 ... 60 °C                  |
| 產品重量             | 48 g                          |
| 安裝類型             | 在PR氣路板上<br>具通孔<br>選配          |
| 嚮導氣口 12          | M5                            |
| 嚮導氣口 14          | M5                            |
| 氣壓連接, 氣口 1       | M5                            |
| 氣壓連接, 氣口 2       | M5                            |
| 氣壓連接, 氣口 3       | M5                            |
| 氣壓連接, 氣口 4       | M5                            |
| 氣壓連接, 氣口 5       | M5                            |
| 材料備註             | 符合 RoHS                       |
| Material seals   | HNBR<br>NBR                   |
| Material housing | 鋁<br>電鍍                       |