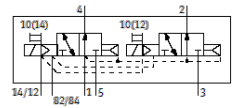
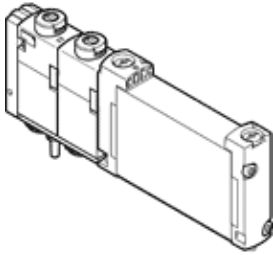


# 電磁閥

## VUVG-B10-T32U-AZT-F-1T1L

料號: 573411

FESTO



### 技術參數

| 特性                     | 值   |
|------------------------|---|
| 閥功能                    | 2x3/2 常開, 單穩態   |
| 驅動類型                   | 電動  |
| 閥尺寸                    | 10 mm   |
| 標準額定流量                 | 150 l/min   |
| Operating pressure MPa | 0.15 ... 1 MPa  |
| 操作壓力                   | 1.5 ... 10 bar  |
| 設計結構                   | 活塞滑塊  |
| 復位類型                   | 空氣彈簧  |
| 授權                     | c UL us - Recognized (OL)   |
| 防護等級                   | IP65<br>IP67  |
| 排氣功能                   | 可節流   |
| 密封原理                   | 軟性  |
| 裝配位置                   | 任何  |
| 手動控制                   | 位置鎖定<br>推力  |
| 嚮導類型                   | 由嚮導控制   |
| 嚮導氣源                   | 外部  |
| Overlap                | Positive overlap  |
| Signal status display  | LED   |
| Pilot pressure MPa     | 0.15 ... 0.8 MPa  |
| 嚮導壓力                   | 1.5 ... 8 bar   |
| 最大切換頻率                 | 3 Hz  |
| 關閉時間                   | 20 ms   |
| 開啟時間                   | 8 ms  |
| 循環功率                   | 100 %   |
| 最大正向測試脈衝具 logic 0      | 1,600 µs  |
| 最大負向測試脈衝具 logic 1      | 3,000 µs  |
| 線圈的特性參數                | 22 V DC: 1 W  |
| 容許的電壓波動                | +/- 10 %  |
| 操作介質                   | 壓縮空氣符合 ISO8573-1:2010 [7:4:4]   |
| 注意: 操作和嚮導介質            | 潤滑操作可行 (隨後需要進一步操作)  |
| 耐振動                    | 傳送應用測試在安全等級 2 符合 FN 942017-4 及 EN 60068-2-6                                       |
| 耐衝擊                    | Shock test with severity level 2 in accordance with FN 942017-5 and EN 60068-2-27 |
| 耐腐蝕等級 CRC              | 2 - Moderate corrosion stress   |
| PWIS conformity        | VDMA24364-B1/B2-L   |
| 介質溫度                   | -5 ... 60 °C  |
| 嚮導介質                   | 壓縮空氣符合 ISO8573-1:2010 [7:4:4]   |
| 環境溫度                   | -5 ... 60 °C  |
| 產品重量                   | 59 g  |
| 電氣連接                   | 通過氣路板模組   |
| 安裝類型                   | 在底座模塊上  |
| 材料備註                   | 符合 RoHS   |
| Material seals         | HNBR<br>NBR   |
| Material housing       | 鍛造鋁合金   |