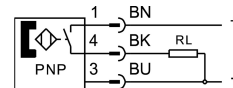
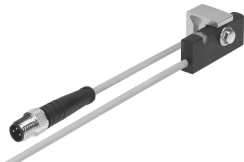


# 近接開關 SMT-C1-PS-24V-K-0,3-M8D

訂貨編號: 571342

FESTO



## 資料表

特性	值
設計	方形結構
基於標準	EN 60947-5-2
認證	RCM 商標
CE 認證 (見合格聲明)	符合歐盟電磁相容性指令 符合歐盟 RoHS 指令
CE 標記 (見合格聲明)	符合英國 EMC 指令 符合英國 RoHS 指令
材料說明	RoHS 合規 不含鹵素
使用說明	支持/驅動器-感測器概述「適用於驅動器的合適感測器」
測得變量	位置
測量原理	磁感式
環境溫度	-20 °C...70 °C
開關輸出	PNP
開關元件功能	常開觸點
遲滯	2 mm
打開時間	0.5 ms
關閉時間	0.5 ms
最大輸出電流	200 mA
最大開關電容 DC	6 W
電壓降	1.8 V
電感式保護電路	適用於 MZ、MY、ME 線圈
最小負載電流	0 mA
關閉狀態電流	0.1 mA
短路電流額定值	脈衝式
過載保護	可用
額定操作電壓 DC	24 V
操作電壓範圍 DC	10 V...30 V
殘餘波紋	10 %
反極性保護	適用於所有電氣連接
電氣介面 1, 連接類型	具插頭電纜
電氣介面 1, 連接系統	M8x1, A 編碼, 符合 EN 61076-2-104 標準

特性	值
電氣介面 1, 介面/線芯數	3
電氣介面 1, 安裝類型	螺絲鎖
介面出口方向	同軸向
電觸頭材料	鍍金黃銅
電纜長度	0.3 m
電纜護套顏色	灰色
電纜護套材料	TPE-O
安裝方式	夾緊
緊固扭矩	1.2 Nm
安裝位置	可選
產品重量	24.4 g
外殼顏色	黑色
外殼材質	精製鋁合金 鍍鍍黃銅 PP TPE-O TPE-U(PU) 高合金不鏽鋼
開關狀態指示	黃色 LED
具有移動電纜的環境溫度	-20 °C...70 °C
防護等級	IP65 IP68 符合 IEC 60529 標準
油漆濕潤缺陷物質 ( PWIS ) 符合性	VDMA24364-B2-L
適合食品產業使用	見補充材料說明