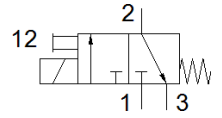
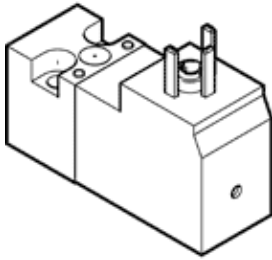


電磁閥

VSCS-B-M32-MD-WA-2AC1

料號: 571064

FESTO



技術參數

特性	值
閥功能	3/2 常閉, 單穩態
驅動類型	電動
寬度	15 mm
標準額定流量	18 l/min
Operating pressure MPa	0 ... 1 MPa
操作壓力	0 ... 10 bar
Operating pressure	0 ... 145 psi
復位類型	機械彈簧
CE 符號 (參見符合的標準)	根據 EU 低電壓設備指導原則
UKCA marking (see declaration of conformity)	To UK instructions for electrical equipment
防護等級	IP65
密封原理	軟性
裝配位置	任何
符合標準	ISO 15218
手動控制	位置鎖定 推力
嚮導類型	直接
流量方向	不可逆
Overlap	Underlap
注意: 強制條件	切換頻率一周至少一次
關閉時間	6 ms
開啟時間	6 ms
循環功率	100 %
線圈的特性參數	110 V AC: 50/60 Hz, pick-up power 2.9 VA, holding power 2.1 VA
容許的電壓波動	-15 % / +10 %
操作介質	壓縮空氣符合 ISO8573-1:2010 [7:4:4]
注意: 操作和嚮導介質	潤滑操作可行 (隨後需要進一步操作)
耐振動	傳送應用測試在安全等級 2 符合 FN 942017-4 及 EN 60068-2-6
耐衝擊	Shock test with severity level 2 in accordance with FN 942017-5 and EN 60068-2-27
耐腐蝕等級 CRC	2 - Moderate corrosion stress
PWIS conformity	VDMA24364-C1-L
介質溫度	-10 ... 50 °C
環境溫度	-10 ... 50 °C
電氣連接	Plug pattern type C to EN 175301-803 符合 DIN EN 175301-803 標準
氣壓連接, 氣口 1	底座
氣壓連接, 氣口 2	底座
氣壓連接, 氣口 3	底座
材料備註	符合 RoHS
Material seals	NBR