

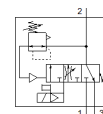
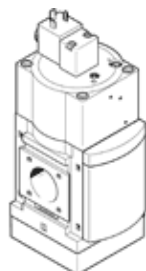
緩啟動/快速排放閥

MS9-SV-G-C-V24-S-VS

料號: 570737

FESTO

For the soft-start and quick exhaust of system components.



技術參數

特性	值
系列	MS
尺寸	9
網柵尺寸	90 mm
安全功能	排氣
性能等級 (PL)	排氣 / 高達 Category 1, Performance Level c
設計結構	活塞滑塊
驅動類型	電動
密封原理	軟性
排氣功能	不可節流
手動控制	無
復位類型	機械彈簧
嚮導類型	由嚮導控制
閥功能	3/2 常閉, 單穩態 壓力建立功能
Operating pressure MPa	0.35 ... 1.6 MPa
操作壓力	3.5 ... 16 bar
標準額定流量	8,300 ... 16,550 l/min
Standard flow rate exhaust 0.6->0 MPa (6->0 bar, 87->0 psi)	19,730 ... 21,720 l/min
循環功率	100 %
線圈的特性參數	24 V DC: 8.4 W
額定工作電壓 DC	24 V
容許的電壓波動	+/- 10 %
操作介質	壓縮空氣符合 ISO8573-1:2010 [7:4:4]
注意: 操作和嚮導介質	潤滑操作可行 (隨後需要進一步操作)
耐腐蝕等級 CRC	2 - Moderate corrosion stress
材料備註	符合 RoHS
PWIS conformity	VDMA24364-B1/B2-L
聲壓等級	93 dB(A)
防護等級	IP65
介質溫度	0 ... 60 °C
環境溫度	0 ... 60 °C
儲藏溫度	0 ... 60 °C
耐衝擊	Shock test with severity level 1 in accordance with FN 942017-5 and EN 60068-2-27
耐振動	Transport application test with severity level 1 as per FN 942017-4 and EN 60068-2-6
CE 符號 (參見符合的標準)	根據 EU-EMV 指導原則 根據 EU 機器設備指導原則 in accordance with EU RoHS directive
UKCA marking (see declaration of conformity)	To UK instructions for EMC To UK instructions for machines To UK RoHS instructions
安裝類型	線路安裝 具配件

特性	值
	選配
裝配位置	任何
產品重量	3,200 g
壓力錶接口	G1/8 G1/4
氣壓連接, 氣口 3	G1 1 NPT
電氣連接	Plug pattern type A to EN 175301-803 插頭 符合 EN 175301-803 標準 方塊形結構
Material housing	壓鑄鋁
Material seals	NBR
Material Piston slide	黃銅
Material cover	鍛造鋁合金
Material underneath cover	PA