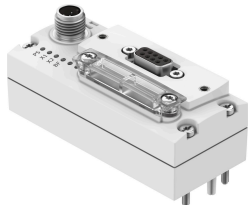


匯流排節點 CTEU-PB

訂貨編號: 570040

FESTO



資料表

特性	值
協定	Profibus DP
尺寸 (寬x長x高)	40 x 91 x 50 mm
網格尺寸	40 mm
安裝方式	安裝在電氣接口上 安裝在電氣底座上
產品重量	90 g
環境溫度	-5 °C...50 °C
儲存溫度	-20 °C...70 °C
防護等級	IP65 IP67
防護等級說明	在組裝好的狀態下 未使用的接頭已密封
耐腐蝕等級 CRC	2 - 中等耐腐蝕能力
油漆濕潤缺陷物質 (PWIS) 符合性	VDMA24364 區域 III
CE 認證 (見合格聲明)	符合歐盟電磁相容性指令 符合歐盟 RoHS 指令
CE 標記 (見合格聲明)	符合英國 EMC 指令 符合英國 RoHS 指令
KC 標記	KC-EMV
認證	RCM 商標 c UL us 認證 (OL)
材料說明	RoHS 合規
外殼材質	PA
LED 顯示屏, 產品特點	PS : 電子元件和負載電源的工作電壓 X1 : I-Port 1 處的模組系統狀態 X2 : I-Port 2 處的模組系統狀態
LED 顯示器, 匯流排專用	BF : 匯流排故障
診斷	通訊故障 系統診斷 低壓
操作員控制裝置	DIL 開關
現場總線介面說明	插頭/插座 M12x1 B 編碼, 5 針, IP65 級防護 可選連接技術, 具有附件:
現場匯流排介面	PROFIBUS

特性	值
匯流排，協定	PROFIBUS DP
匯流排，介面類型	插座
現場總線，連接系統	Sub-D
匯流排，介面樣式	9
現場總線介面，電氣隔離	是
匯流排介面，傳輸速率	1.5 Mbps 12 Mb/s 187.5 kbit/s 19.2 kbit/s 500 kb/s 9.6 kbit/s 93.75 kbit/s
最大位址容量，輸入	16 Byte
最大位址容量，輸出	16 Byte
參數設定	診斷特性 防錯響應
內部循環時間	每·1·比特使用者資料·1·ms
配置支援	GSD 文件
附加功能	緊急消息 透過診斷測試瞭解系統狀態
電源，功能	電子元件和負載
電源，介面類型	插頭
電源，連接系統	M12x1，A 編碼，符合 EN 61076-2-101
電源，介面樣式	5
操作電壓範圍 DC	18 V...30 V
標稱操作電壓 DC	24 V
最大電源	4 A
內部功耗，額定工作電壓	典型值 100 mA