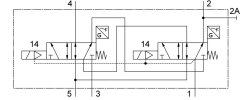
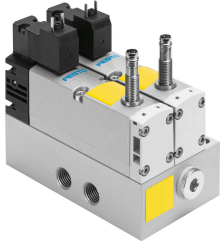


控制塊 VOFA-L26-T52-M-G14-1C1-ANP

訂貨編號: 569820

FESTO



資料表

特性	值
閥功能	五口二位，單穩態
驅動方式	電控
寬度	65 mm
標準標稱流量	950 l/min
工作口	G1/4
操作電壓	24 V DC
工作壓力	0.3 MPa...1 MPa 3 bar...10 bar
結構特點	活塞閘閥
復位類型	彈簧復位
防護等級	IP65 NEMA 4
認證	c UL us - 認證 (OL)
KC 標記	KC-EMV
CE 認證 (見合格聲明)	符合歐盟電磁相容性指令 符合歐盟機械指令
CE 標記 (見合格聲明)	符合英國 EMC 指令 符合英國機器相關規定
證書簽發機構	UL MH19482
排氣功能	具有節流選項
密封原理	軟密封
安裝位置	可選
符合標準	EN 60947-5-2
手動裝置	無
嚮導類型	嚮導驅動
嚮導氣源	內嚮導
流向	不可逆
測量原理	電感式
搭接	正重疊
反極性保護感測器	適用於所有電氣連接
安全功能	誤操作保護，防止意外啟動 逆轉一個動作

特性	值
性能等級 (PL)	誤操作保護，防止意外啟動/可達 4 類，安全性能等級 e 逆轉動作/可達 4 類，安全性能等級 e
強制動態說明	切換頻率最低每週 1 次
訊號狀態顯示器	透過附件安裝
開關位置感測	透過感測器感測常位
開關狀態顯示感測器	LED
嚮導壓力 Mpa	0.3 MPa...1 MPa
嚮導壓力	3 bar...10 bar
適用於真空	否
關閉時間	56 ms
打開時間	22 ms
閥 - 感測器打開時間	60 ms
閥 - 感測器關閉時間	11 ms
持續通電率	100%
0 訊號的最大正向測試脈衝	1000 µs
訊號為 1 的最大反向測試脈衝	800 µs
開關輸出	NPN
線圈的特性參數	24 V DC: 1.8 W
允許的電壓波動	-15%/+10%
工作介質	壓縮空氣，符合 ISO 8573-1:2010[7:4:4]
工作和嚮導介質說明	可用潤滑介質工作 (之後須一直潤滑介質工作)
抗振性	運輸應用測試，嚴重性等級 2，符合 FN 942017-4 和 EN 60068-2-6
耐衝擊性	衝擊測試，嚴重性等級 2，符合 FN 942017-5 和 EN 60068-2-27
耐腐蝕等級 CRC	0 - 無耐腐蝕能力
油漆濕潤缺陷物質 (PWIS) 符合性	VDMA24364-B1/B2-L
最大磁場干擾	60 mT
介質溫度	-5 °C...50 °C
聲壓度	85 dB(A)
直接和間接接觸的保護	PELV 防護等級符合 EN60950/IEC 950 標準
嚮導介質	壓縮空氣，符合 ISO 8573-1:2010[7:4:4]
環境溫度	-5 °C...50 °C
標稱使用海拔高度	1000 m，符合 VDE 0580 標準
產品重量	1138 g
工作電壓範圍，直流感測器	10 V...30 V
感測器的抗短路強度	脈衝式
無效電流感測器	10 mA
感測器最大輸出電流	200 mA
感測器最大開關頻率	5000 Hz
感測器殘餘波紋	± 10%
感測器電壓降	2 V
電氣介面	類型 C 符合 EN 175301-803 標準 不具防護接地導體
感測器介面	插頭 3 針 M8x1
安裝方式	具通孔
壓力錶連接介面	G1/4
氣動介面，氣口 1	G1/4
氣動介面，氣口 2	G1/4
氣動介面，氣口 3	G1/4
氣動介面，氣口 4	G1/4
氣動介面，氣口 5	G1/4

特性	值
材料說明	RoHS 合規
密封件材質	FPM HNBR NBR
外殼材質	壓鑄鋁 PA
螺絲材料	鍍鋅鋼
開關元件功能	常閉觸點