

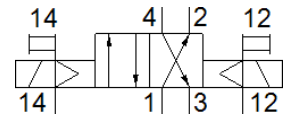
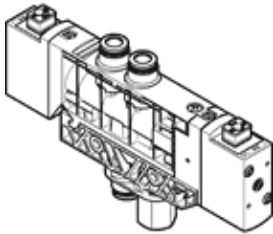
# 電磁閥

## VUVB-L-B42-ZD-T516-2AC1

料號: 568311

FESTO

該產品只可從Festo美國訂購  
該型號適用於真空。



### 技術參數

| 特性              | 值  |
|-----------------|--|
| 閥功能             | 4/2 雙穩態  |
| 驅動類型            | 電動   |
| 閥尺寸             | 20 mm  |
| 標準額定流量          | 800 l/min  |
| 操作壓力            | -0.9 ... 8 bar   |
| 設計結構            | 活塞滑塊   |
| 防護等級            | IP65   |
| 額定尺寸            | 7 mm   |
| 排氣功能            | 不可節流   |
| 密封原理            | 軟性   |
| 裝配位置            | 任何   |
| 手動控制            | 位置鎖定<br>推力   |
| 嚮導類型            | 由嚮導控制  |
| 嚮導氣源            | 外部   |
| 流量方向            | 不可逆  |
| 嚮導壓力            | 2 ... 8 bar  |
| 反向切換時間          | 20 ms  |
| 線圈的特性參數         | 110 V AC: 50/60 Hz, pick-up power 3.1 VA, holding power 2.2 VA |
| 浪湧強度            | 2.5 kV   |
| 污染程度            | 3  |
| 容許的電壓波動         | +/- 10 %   |
| 操作介質            | 壓縮空氣符合 ISO8573-1:2010 [7:4:4]                                  |
| 注意: 操作和嚮導介質     | 潤滑操作可行 (隨後需要進一步操作)   |
| CE 符號 (參見符合的標準) | 根據 EU 低電壓設備指導原則  |
| 耐腐蝕等級 CRC       | 1  |
| 儲藏溫度            | -20 ... 40 °C  |
| 介質溫度            | -5 ... 50 °C   |
| 環境溫度            | -5 ... 50 °C   |
| 最大緊固扭矩, 閥安裝     | 2 Nm   |
| 最大緊固扭矩, 牆面安裝    | 3 Nm   |
| 產品重量            | 250 g  |
| 電氣連接            | 插頭<br>符合 EN 175301-803 標準<br>C型設計                              |
| 安裝類型            | 具通孔  |
| 嚮導氣口 12/14      | M5   |
| 嚮導排氣口 84        | 非管道式   |
| 氣壓連接, 氣口 1      | QS-5/16  |
| 氣壓連接, 氣口 2      | QS-5/16  |
| 氣壓連接, 氣口 3      | NPT1/4-18  |
| 氣壓連接, 氣口 4      | QS-5/16  |
| 材料備註            | 符合 RoHS  |

| 特性         | 值                  |
|------------|--------------------|
| 底座的材料訊息    | PA-加強              |
| 密封件的材料訊息   | FPM<br>HNBR<br>NBR |
| 外殼的材料訊息    | PA-加強              |
| 材料訊息, 活塞卷軸 | 鍛造鋁合金              |