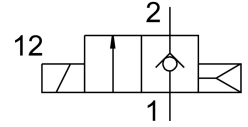
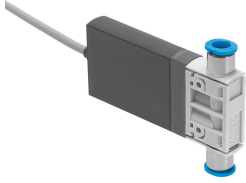


電磁閥 MHJ10-S-2,5-QS-1/4-HF-U

訂貨編號: 567504

FESTO



資料表

特性	值
閥功能	二口二位，常閉，單穩態
驅動方式	電控
寬度	10 mm
標準標稱流量	160 l/min
工作口	QS-1/4
操作電壓	24 V DC
工作壓力	0.05 MPa...0.6 MPa 0.5 bar...6 bar
結構特點	提動閥，不具彈簧復位
復位類型	氣動彈簧
防護等級	IP55
認證	RCM 商標
CE 認證 (見合格聲明)	符合歐盟電磁相容性指令 符合歐盟 RoHS 指令
CE 標記 (見合格聲明)	符合英國 EMC 指令 符合英國 RoHS 指令
網格尺寸	10.5 mm
工作條件符合 DIN VDE 0580	S3·50%·20 (最小)，具有單個閥 S3·25%·20 (最小)，具有模組安裝件
操作說明	固定電源必須能確保至少提供 1.7 A 電流而不會產生電壓降 不可在無氣流時運作。
密封原理	硬
安裝位置	可選
手動裝置	無
嚮導類型	直接
流向	不可逆
反極性保護	用於工作電壓
附加功能	火花抑制 保持電流降，具有能源回收功能 安全切斷
b 值	0.36
c 值	0.66 l/sbar
最大開關頻率	500 Hz

特性	值
產品初始狀態下 4 bar 和 24 V 時的開啟時間	1.2 ms
產品初始狀態下 4 bar 和 24 V 時的關閉時間	0.6 ms
產品初始狀態下 0.5 bar 和 24 V 時的開啟時間	1 ms
初始條件下 0.5 bar 和 24 V 時的關閉時間	0.8 ms
產品全新狀態下 6 bar 和 24 V 時的開啟時間	1.3 ms
新狀態下 6 bar 和 24 V 時的關閉時間	0.6 ms
關閉時間公差	+15%/-25%
打開時間公差	+/-15%
操作電壓範圍 DC	21.6 V...26.4 V
輸入電阻	34 kOhm
線圈的特性參數	24 V DC : 低電流相位 3.2 W, 高電流相位 14.5 W
觸發訊號電壓範圍 DC	3 V...30 V
輸入電流的說明	線性上升 0.09-0.44 mA, 觸發訊號為 3-15 V 0.44-15.44 mA, 觸發訊號為 15-30 V
允許的電壓波動	+/- 10 %
工作介質	壓縮空氣, 符合 ISO 8573-1:2010 [7:4:4]
工作和嚮導介質說明	不可用潤滑介質工作
環境和介質溫度的限制	與開關頻率的關係 (參見圖表)
耐腐蝕等級 CRC	2 - 中等耐腐蝕能力
油漆濕潤缺陷物質 (PWIS) 符合性	VDMA24364-B2-L
儲存溫度	-20 °C...50 °C
允許的電磁線圈表面溫度	120 °C
介質溫度	-5 °C...60 °C
環境溫度	-5 °C...60 °C
產品重量	85 g
電氣介面	3 芯 電纜
電纜長度	2.5 m
安裝方式	是否要： 管式安裝 具通孔
氣動介面, 氣口 1	QS-1/4
氣動介面, 氣口 2	QS-1/4
材料說明	RoHS 合規
密封件材質	HNBR
外殼材質	加強型聚醯胺 PPS (加強型)
電纜護套材料	PUR
螺絲材料	鋼