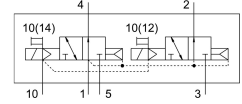
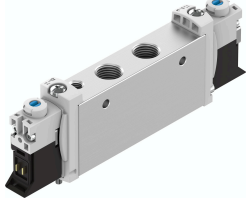


# 電磁閥 VUVG-L14-T32U-AZT-G18-1P3

訂貨編號: 566506

FESTO



## 資料表

| 特性              | 值                                    |
|-----------------|--------------------------------------|
| 閥功能             | 2x 三口二位，常開，單穩態                       |
| 驅動方式            | 電控                                   |
| 閥尺寸             | 14 mm                                |
| 標準標稱流量          | 580 l/min...600 l/min                |
| 工作口             | G1/8                                 |
| 操作電壓            | 24 V DC                              |
| 工作壓力            | 0.15 MPa...1 MPa<br>1.5 bar...10 bar |
| 結構特點            | 活塞閘閥                                 |
| 復位類型            | 氣動彈簧                                 |
| 認證              | RCM 商標<br>c UL us - 認證 (OL)          |
| 防護等級            | IP40<br>IP65<br>具有插入式插座              |
| 公稱通徑            | 4.6 mm                               |
| 排氣功能            | 具有節流選項                               |
| 密封原理            | 軟密封                                  |
| 安裝位置            | 可選                                   |
| 手動裝置            | 鎖定式<br>按鈕式<br>封蓋式                    |
| 嚮導類型            | 嚮導驅動                                 |
| 嚮導氣源            | 外部                                   |
| 搭接              | 正重疊                                  |
| 嚮導壓力 Mpa        | 0.15 MPa...0.8 MPa                   |
| 嚮導壓力            | 1.5 bar...8 bar                      |
| 適用於真空           | 否                                    |
| 關閉時間            | 25 ms                                |
| 打開時間            | 9 ms                                 |
| 持續通電率           | 100%                                 |
| 0 訊號的最大正向測試脈衝   | 700 µs                               |
| 訊號為 1 的最大反向測試脈衝 | 900 µs                               |

| 特性                    | 值   |
|-----------------------|---|
| 線圈的特性參數               | 24 V DC: 1.0 W<br>24 V Dc : 低電流相位 0.3 W , 高電流相位 1.0 W |
| 允許的電壓波動               | +/- 10 %  |
| 工作介質                  | 壓縮空氣, 符合 ISO 8573-1:2010[7:4:4]                       |
| 工作和嚮導介質說明             | 可用潤滑介質工作 ( 之後須一直潤滑介質工作 )                              |
| 抗振性                   | 運輸應用測試, 嚴重性等級 2, 符合 FN 942017-4 和 EN 60068-2-6        |
| 環境和介質溫度的限制            | -5 ... 50° C<br>不具有保持電流降功能                            |
| 耐衝擊性                  | 衝擊測試, 嚴重性等級 2, 符合 FN 942017-5 和 EN 60068-2-27         |
| 耐腐蝕等級 CRC             | 2 - 中等耐腐蝕能力   |
| 油漆濕潤缺陷物質 ( PWIS ) 符合性 | VDMA24364-B1/B2-L                                     |
| 介質溫度                  | -5 °C...60 °C   |
| 嚮導介質                  | 壓縮空氣, 符合 ISO 8573-1:2010[7:4:4]                       |
| 環境溫度                  | -5 °C...60 °C   |
| 產品重量                  | 89 g  |
| 電氣介面                  | 透過電氣連接板   |
| 安裝方式                  | 是否要:<br>在氣路板上<br>具通孔                                  |
| 嚮導氣口 12/14            | M5  |
| 氣動介面, 氣口 1            | G1/8  |
| 氣動介面, 氣口 2            | G1/8  |
| 氣動介面, 氣口 3            | G1/8  |
| 氣動介面, 氣口 4            | G1/8  |
| 氣動介面, 氣口 5            | G1/8  |
| 材料說明                  | RoHS 合規   |
| 密封件材質                 | HNBR<br>NBR   |
| 外殼材質                  | 精製鋁合金   |