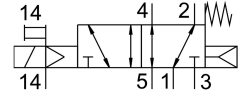
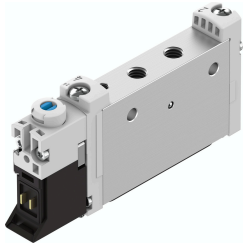


# 電磁閥 VUVG-L10-M52-RZT-M5-1P3

訂貨編號: 566466

FESTO



## 資料表

特性	值
閥功能	五口二位，單穩態
驅動方式	電控
閥尺寸	10 mm
標準標稱流量	220 l/min
工作口	M5
操作電壓	24 V DC
工作壓力	-0.09 MPa...1 MPa -0.9 bar...10 bar
結構特點	活塞閘閥
復位類型	彈簧復位 氣動彈簧
認證	RCM 商標 c UL us - 認證 (OL)
防護等級	IP40 IP65 具有插入式插座
公稱通徑	3.2 mm
排氣功能	具有節流選項
密封原理	軟密封
安裝位置	可選
手動裝置	鎖定式 按鈕式 封蓋式
嚮導類型	嚮導驅動
嚮導氣源	外部
搭接	正重疊
嚮導壓力 Mpa	0.25 MPa...0.8 MPa
嚮導壓力	2.5 bar...8 bar
適用於真空	是
關閉時間	17 ms
打開時間	7 ms
持續通電率	100%
0 訊號的最大正向測試脈衝	700 µs

特性	值
訊號為 1 的最大反向測試脈衝	900 µs
線圈的特性參數	24 V DC: 1.0 W 24 V Dc : 低電流相位 0.3 W, 高電流相位 1.0 W
允許的電壓波動	+/- 10 %
工作介質	壓縮空氣, 符合 ISO 8573-1:2010 [7:4:4]
工作和嚮導介質說明	可用潤滑介質工作 ( 之後須一直潤滑介質工作 )
抗振性	運輸應用測試, 嚴重性等級 2, 符合 FN 942017-4 和 EN 60068-2-6
環境和介質溫度的限制	-5 ... 50° C 不具有保持電流降功能
耐衝擊性	衝擊測試, 嚴重性等級 2, 符合 FN 942017-5 和 EN 60068-2-27
耐腐蝕等級 CRC	2 - 中等耐腐蝕能力
油漆濕潤缺陷物質 ( PWIS ) 符合性	VDMA24364-B1/B2-L
介質溫度	-5 °C...60 °C
嚮導介質	壓縮空氣, 符合 ISO 8573-1:2010 [7:4:4]
環境溫度	-5 °C...60 °C
產品重量	55 g
電氣介面	透過電氣連接板
安裝方式	是否要 : 在氣路板上 具通孔
嚮導氣口 12/14	M3
氣動介面, 氣口 1	M5
氣動介面, 氣口 2	M5
氣動介面, 氣口 3	M5
氣動介面, 氣口 4	M5
氣動介面, 氣口 5	M5
材料說明	RoHS 合規
密封件材質	HNBR NBR
外殼材質	精製鋁合金