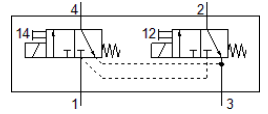
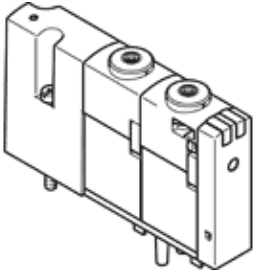


電磁閥

VOVC-BT-T32C-MH-F-1T1

料號: 565449

FESTO



技術參數

| 特性 | 值 |
|------------------------|--|
| 閥功能 | 2x3/2 常閉, 單穩態 |
| 驅動類型 | 電動 |
| 閥尺寸 | 10 mm |
| Operating pressure MPa | 0 ... 0.8 MPa |
| 操作壓力 | 0 ... 8 bar |
| Operating pressure | 0 ... 116 psi |
| 設計結構 | 具彈簧復位的提升閥 |
| 復位類型 | 機械彈簧 |
| 防護等級 | IP40 |
| 授權 | c UL us - Recognized (OL) |
| 額定尺寸 | 0.65 mm |
| 排氣功能 | 不可節流 |
| 密封原理 | 軟性 |
| 裝配位置 | 任何 |
| 手動控制 | 推力 |
| 嚮導類型 | 直接 |
| 流量方向 | 不可逆 |
| Overlap | Underlap |
| Signal status display | LED |
| b 值 | 0.24 |
| C 值 | 0.048 l/sbar |
| 閥的流量 | 10 l/min |
| 通過氣壓方式連接起來的閥的流量 | 10 l/min |
| 關閉時間 | 4.7 ms |
| 開啟時間 | 5.2 ms |
| 最大正向測試脈衝具 logic 0 | 600 µs |
| 最大負向測試脈衝具 logic 1 | 800 µs |
| 線圈的特性參數 | 24 V DC: low-current phase 0.3 W, high-current phase 1.0 W |
| 容許的電壓波動 | +/- 10 % |
| 操作介質 | 壓縮空氣符合 ISO8573-1:2010 [7:4:4] |
| 注意: 操作和嚮導介質 | 潤滑操作可行 (隨後需要進一步操作) |
| 耐腐蝕等級 CRC | 1 - Low corrosion stress |
| PWIS conformity | VDMA24364-B2-L |
| 介質溫度 | -5 ... 50 °C |
| 嚮導介質 | 壓縮空氣符合 ISO8573-1:2010 [7:4:4] |
| 環境溫度 | -5 ... 50 °C |
| 產品重量 | 30 g |
| 電氣連接 | 通過氣路板模組 |
| 氣壓連接, 氣口 1 | 底座 |
| 氣壓連接, 氣口 2 | 底座 |
| 氣壓連接, 氣口 3 | 底座 |
| 氣壓連接, 氣口 4 | 底座 |
| 材料備註 | 符合 RoHS |
| Material seals | NBR PU |
| Material housing | PA-加強 |