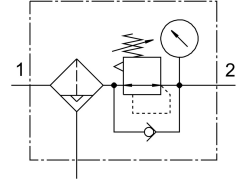


過濾調壓閥 MS9-LFR-NG-D6-EUV-DI-AG-PSI-AS

訂貨編號: 564125

FESTO



資料表

特性	值
尺寸	9
系列	MS
控制鎖	可以用附件關閉
安裝位置	垂直 $\pm 5^\circ$
過濾等級	40 μm
冷凝水排放裝置	全自動
結構特點	直動式過濾膜片調壓閥
最大冷凝容積	220 ml
控制器功能	輸出壓力常數 具有主壓力補償功能 具有二級排氣 具有回流功能
壓力錶 (類比) 或壓力顯示器 (數位)	具有壓力錶
工作壓力	2 bar...12 bar
壓力調整範圍	0.5 bar...7 bar
最大壓力遲滯	0.4 bar
防爆環境溫度	$-10^\circ\text{C} \leq T_a \leq +60^\circ\text{C}$
工作介質	壓縮空氣, 符合 ISO 8573-1:2010 [7:4:-] 惰性氣體
耐腐蝕等級 CRC	2 - 中等耐腐蝕能力
油漆濕潤缺陷物質 (PWIS) 符合性	VDMA24364-B1/B2-L
儲存溫度	5 $^\circ\text{C}$...60 $^\circ\text{C}$
輸出的空氣純淨度等級	壓縮空氣, 符合 ISO 8573-1:2010 [7:4:4]
介質溫度	-10 $^\circ\text{C}$...60 $^\circ\text{C}$
環境溫度	-10 $^\circ\text{C}$...60 $^\circ\text{C}$
產品重量	2400 g
安裝方式	是否要: 管式安裝 具有附件
蓋子材料	加強型聚醯胺
螺旋盤材料	POM
過濾器支架的材料	POM
材料說明	RoHS 合規

特性	值
底座材質	壓鑄鋁
安裝支架材料	壓鑄鋁
過濾器材料	PE
外殼材質	壓鑄鋁
模組連接件材質	壓鑄鋁
膜片材質	NBR
碗罩材料	精製鋁合金
杯形密封材料	NBR
螢幕材料	PA
絕緣板材質	POM
閥的柱頭材料	精製鋁合金 NBR POM