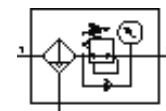


過濾調壓閥

MS9-LFR-NG-D6-EUV-AG-PSI-AS

產品代號: 564123

FESTO



技術參數

| 特性 | 值 |
|--------------|------------------------------------|
| 尺寸 | 9 |
| 系列 | MS |
| 驅動器鎖 | 具附件, 可鎖定 |
| 裝配位置 | 垂直 +/- 5° |
| 過濾等級 | 40 µm |
| 冷凝水排放 | 全自動 |
| 設計結構 | 嚮導驅動過濾器膜片式調壓閥 |
| 冷凝物最大容積 | 220 ml |
| 控制器功能 | 輸出壓力恆定 具初壓補償 具第二排氣通道 具有回流 |
| 壓力錶 | 具壓力錶 |
| 工作壓力 | 2 ... 12 bar |
| 壓力控制範圍 | 0.3 ... 7 bar |
| 最大壓力遲滯 | 0.3 bar |
| 工作介質 | 空氣品質等級5:7:- 符合 DIN ISO 8573-1標準 |
| 耐腐蝕等級 CRC | 2 |
| 儲藏溫度 | 5 ... 60 °C |
| 輸出口的空气純淨度 | 5:7:- 符合 DIN ISO 8573-1 標準 |
| 介質溫度 | 5 ... 60 °C |
| 環境溫度 | 5 ... 60 °C |
| 產品重量 | 2,400 g |
| 安裝類型 | 可選 具附件 線路安裝 |
| 材料訊息, 蓋子 | PA-加強 |
| 材料訊息, 旋轉片 | POM |
| 材料訊息, 過濾器支架 | POM |
| 材料備註 | 符合 RoHS |
| 底座的材料訊息 | 壓鑄鋁 |
| 材料訊息, 安裝支架 | 壓鑄鋁 |
| 過濾器的材料訊息 | PE |
| 外殼的材料訊息 | 壓鑄鋁 |
| 材料訊息, 模組化大接頭 | 壓鑄鋁 |
| 隔膜的材料訊息 | NBR |
| 杯罩的材料訊息 | 鍛造鋁合金 |
| 材料 - 密封杯 | NBR |
| 觀察窗的材料訊息 | PA |
| 材料訊息, 隔離片 | POM |
| 材料訊息, 閥桿 | 鍛造鋁合金 NBR POM |