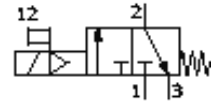
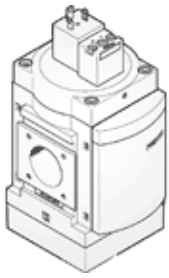


# 軟啟動閥

## MS9-EE-NG-V110-S-VS

產品代號: 562948

FESTO



### 技術參數

特性	值
系列	MS
尺寸	9
寬度尺寸	90 mm
設計結構	活塞滑塊
驅動類型	電氣的
密封原則	軟性
排氣功能	不可節流
手控裝置	位置鎖定 推力
復位類型	機械彈簧
嚮導類型	由嚮導控制
閥功能	3/2 常閉, 單電控
工作壓力	3.5 ... 16 bar
標準額定流量	18,000 l/min
標準額定流量 2-3	14,100 l/min
持續通電率	100%
線圈的特性參數	110 V AC: 50 Hz, 切換功率 11.5 VA, 保持功率 8.9 VA 110 V AC: 60 Hz, 切換功率 9.5 VA, 保持功率 6.2 VA
工作介質	經過過濾的壓縮空氣, 過濾等級 40 µm, 潤滑或未潤滑
耐腐蝕等級 CRC	2
材料備註	符合 RoHS
介質溫度	-10 ... 60 °C
聲壓等級	93 dB(A)
保護等級	IP65
環境溫度	-10 ... 60 °C
安裝類型	可選 具附件 線路安裝
裝配位置	任何
產品重量	2,300 g
氣壓連接, 氣口 3	NPT1-11 1/2
電氣連接	插頭 方塊形結構 符合 DIN EN 175301-803 標準 A 型
材料訊息, 活塞卷軸	POM
密封件的材料訊息	NBR
外殼的材料訊息	壓鑄鋁