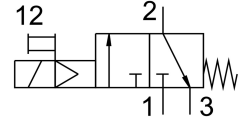


# 開關閥 MS9-EE-NG-V24-S-VS

訂貨編號: 562946

FESTO



## 資料表

特性	值
系列	MS
尺寸	9
網格尺寸	90 mm
結構特點	活塞閘閥
驅動方式	電控
密封原理	軟密封
排氣功能	不具節流選項
手動裝置	鎖定式 按鈕式
復位類型	彈簧復位
嚮導類型	嚮導驅動
閥功能	三口二位，常閉，單穩態
工作壓力	3.5 bar...16 bar
標準標稱流量	18000 l/min
標準額定流量 2-3	14100 l/min
持續通電率	100%
線圈的特性參數	24 V DC: 4.5 W
工作介質	壓縮空氣，符合 ISO 8573-1:2010 [7:4:4]
工作和嚮導介質說明	可用潤滑介質工作（之後須一直潤滑介質工作）
耐腐蝕等級 CRC	2 - 中等耐腐蝕能力
材料說明	RoHS 合規
油漆濕潤缺陷物質（PWIS）符合性	VDMA24364-B2-L
介質溫度	-10 °C...60 °C
聲壓度	93 dB(A)
防護等級	IP65
環境溫度	-10 °C...60 °C
安裝方式	是否要： 管式安裝 具有附件
安裝位置	可選
產品重量	2300 g
氣動介面，氣口 3	G1

特性	值
電氣介面	類型 A 插頭 符合 DIN EN 175301-803 標準 方形
活塞式滑閥材料	POM
密封件材質	NBR
外殼材質	壓鑄鋁