

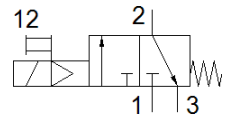
開關閥

MS9-EE-G-V24-S-VS

料號: 562940

FESTO

電動, 具消音器, 氣流方向: 從左到右



技術參數

特性	值
系列	MS
尺寸	9
網柵尺寸	90 mm
設計結構	活塞滑塊
驅動類型	電動
密封原理	軟性
排氣功能	不可節流
手動控制	位置鎖定 推力
復位類型	機械彈簧
嚮導類型	由嚮導控制
閥功能	3/2 常閉, 單穩態
操作壓力	3.5 ... 16 bar
標準額定流量	18,000 l/min
標準額定流量 2-3	14,100 l/min
循環功率	100 %
線圈的特性參數	24 V DC: 4.5 W
操作介質	壓縮空氣符合 ISO8573-1:2010 [7:4:4]
注意: 操作和嚮導介質	潤滑操作可行 (隨後需要進一步操作)
耐腐蝕等級 CRC	2 - Moderate corrosion stress
材料備註	符合 RoHS
PWIS conformity	VDMA24364-B1/B2-L
介質溫度	-10 ... 60 °C
聲壓等級	93 dB(A)
防護等級	IP65
環境溫度	-10 ... 60 °C
安裝類型	線路安裝 具配件 選配
裝配位置	任何
產品重量	2,300 g
氣壓連接, 氣口 3	G1
電氣連接	Plug pattern type A to EN 175301-803 插頭 符合 DIN EN 175301-803 標準 方塊形結構
Material Piston slide	POM
Material seals	NBR
Material housing	壓鑄鋁