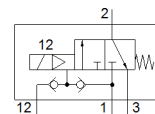
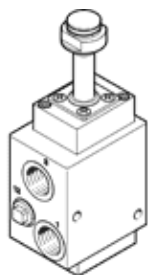


基本閥

VOFC-L-M32C-MC-G12-F9-A

料號: 562866

FESTO



技術參數

特性	值
閥功能	3/2 常閉, 單穩態
驅動類型	電動
寬度	51 mm
標準額定流量	3,000 l/min
操作壓力	2 ... 8 bar
設計結構	嚮導作動式提動閥
復位類型	機械彈簧
防護等級	IP65
額定尺寸	12 mm
密封原理	軟性
裝配位置	任何
手動控制	無
嚮導類型	由嚮導控制
嚮導氣源	外部 內部的
流量方向	不可逆
安全完整性等級 (SIL)	高達 SIL4 高需求模式 高達 SIL4 低需求模式
操作壓力注意事項	0 - 8 bar with external pilot air
進氣流量 Kv 係數	3.8 m3/h
排氣流量 Kv 係數	3.8 m3/h
關閉時間	14 ms
開啟時間	25 ms
循環功率	100%
操作介質	壓縮空氣符合 ISO8573-1:2010 [:-:-]
耐腐蝕等級 CRC	4
介質溫度	-25 ... 60 °C
環境溫度	-25 ... 60 °C
產品重量	880 g
氣壓連接, 氣口 1	G1/2
氣壓連接, 氣口 2	G1/2
氣壓連接, 氣口 3	G1/2
材料備註	含有 PWIS 符合 RoHS
密封件的材料訊息	NBR
外殼的材料訊息	鋁 硬化Ematal電鍍