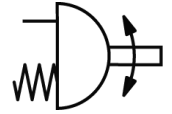
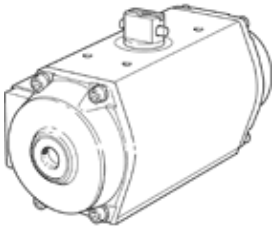


# 旋轉驅動器 DRE-26-F07-Q08-FS-O

料號: 561882

FESTO

單動, 氣接口符合 VDI/VDE 3845, Namur閥可直接法蘭安裝



## 技術參數

| 特性                          | 值                             |
|-----------------------------|-------------------------------|
| 驅動器尺寸                       | 26                            |
| 法蘭孔的樣式                      | F07                           |
| 擺動角度                        | 90 deg                        |
| 0°時的端點位置調節範圍                | -4 ... 8 deg                  |
| 90°時的端點位置調節範圍               | -8 ... 4 deg                  |
| 連接件接口符合標準                   | ISO 5211                      |
| 緩衝                          | 無緩衝                           |
| 裝配位置                        | 任何                            |
| 操作模式                        | 單動                            |
| 設計結構                        | 齒輪齒條機構                        |
| 位置檢測                        | 無                             |
| 關閉方向                        | 彈簧力, 關閉                       |
| 閥的接口符合標準                    | VDI/VDE 3845 (NAMUR)          |
| 操作壓力                        | 2 ... 10 bar                  |
| ATEX(防爆) 標準-氣體              | II 2G                         |
| 防氣爆                         | c T6                          |
| ATEX(防爆) 標準-灰塵              | II 2D                         |
| 防塵爆                         | c 60°C                        |
| 周遭防爆溫度                      | -20°C ≤ Ta ≤ +60°C            |
| 操作介質                        | 壓縮空氣符合 ISO8573-1:2010 [7:4:4] |
| 注意: 操作和嚮導介質                 | 潤滑操作可行 (隨後需要進一步操作)            |
| CE 符號 (參見符合的標準)             | 根據 EU-Ex 防爆指導原則 (ATEX)        |
| 耐腐蝕等級 CRC                   | 3                             |
| 環境溫度                        | -20 ... 80 °C                 |
| 6 bar時, 每循環 0°-90°-0° 的空氣消耗 | 9.6 l                         |
| 產品重量                        | 6,400 g                       |
| 柱軸連接                        | V17                           |
| 氣壓連接                        | 底座<br>G1/4                    |
| 材料備註                        | 含有 PWIS                       |