

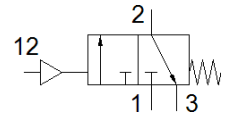
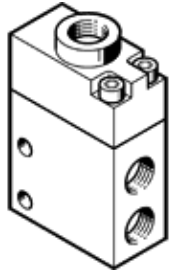
氣控閥

VL-3-1/4

料號: 561597
將停止供貨的產品

FESTO

Type to be discontinued. Available until 2018. See Support Portal for alternative products.



技術參數

特性	值
閥功能	3/2 常閉, 單穩態
驅動類型	氣壓
寬度	25 mm
標準額定流量	600 l/min
操作壓力	0 ... 10 bar
設計結構	提動閥座
復位類型	機械彈簧
額定尺寸	7 mm
裝配位置	任何
嚮導壓力	1.2 ... 6 bar
關閉時間	12 ms
開啟時間	4 ms
操作介質	壓縮空氣符合 ISO8573-1:2010 [7:4:4]
注意: 操作和嚮導介質	潤滑操作可行 (隨後需要進一步操作)
耐腐蝕等級 CRC	2 - Moderate corrosion stress
介質溫度	-10 ... 60 °C
環境溫度	-10 ... 60 °C
產品重量	260 g
安裝類型	具通孔
嚮導氣口 12	G1/4
氣壓連接, 氣口 1	G1/4
氣壓連接, 氣口 2	G1/4
氣壓連接, 氣口 3	G1/4
密封件的材料訊息	NBR
外殼的材料訊息	鋁 電鍍