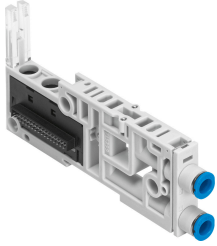


底座 VMPAL-AP-10-QS6-2-T1

訂貨編號: 561012

FESTO



資料表

特性	值
寬度	10.7 mm
長度	107.3 mm
網格尺寸	10.7 mm
閥尺寸	10 mm
壓力區劃分	管道 1
最大閥位數量	1
流向	可逆
閥島結構	可組合多種規格的閥
最大閥線圈數	2
工作壓力	-0.09 MPa...1 MPa -0.9 bar...10 bar
嚮導壓力 Mpa	0.3 MPa...0.8 MPa
嚮導壓力	3 bar...8 bar
工作介質	壓縮空氣，符合 ISO 8573-1:2010 [7:4:4]
工作和嚮導介質說明	可用潤滑介質工作 (之後須一直潤滑介質工作)
耐腐蝕等級 CRC	3 - 高耐腐蝕能力
油漆濕潤缺陷物質 (PWIS) 符合性	VDMA24364-B1/B2-L
環境溫度	-5 °C...50 °C
產品重量	30 g
氣動介面，氣口 2	適用於氣管外徑 6 mm
氣動介面，氣口 4	用於氣管外徑 6 mm
材料說明	RoHS 合規
底座材質	加強型聚醯胺