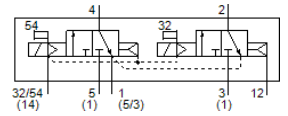
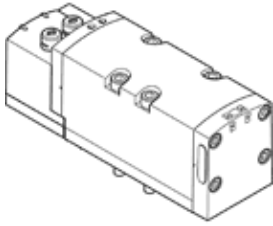


# 電磁閥

## VSVA-B-T32N-AZD-D2-1T1L

料號: 560826

FESTO



### 技術參數

特性	值
閥功能	2x3/2 常閉, 單穩態
驅動類型	電動
寬度	52 mm
標準額定流量	2,400 l/min
Operating pressure MPa	-0.09 ... 1 MPa
操作壓力	-0.9 ... 10 bar
設計結構	活塞滑塊
授權	c UL us - Recognized (OL)
KC mark	KC-EMV
CE 符號 (參見符合的標準)	根據 EU-EMV 指導原則
防護等級	IP65 NEMA 4
網柵尺寸	59 mm
排氣功能	可節流 Via throttle plate Via individual sub-base
密封原理	軟性
裝配位置	任何
符合標準	ISO 5599-2
手動控制	位置鎖定 推力
嚮導類型	由嚮導控制
嚮導氣源	外部
流量方向	僅於可逆
Signal status display	LED
Pilot pressure MPa	0.3 ... 1 MPa
嚮導壓力	3 ... 10 bar
閥的流量	3,000 l/min
安裝在單個底座上的閥的流量	2,600 l/min
通過氣壓方式連接起來的閥的流量	2,400 l/min
關閉時間	30 ms
開啟時間	30 ms
循環功率	100 %
最大正向測試脈衝具 logic 0	1,000 µs
最大負向測試脈衝具 logic 1	3,500 µs
每個電磁線圈的額定啟動電流	165 mA 持續 30 ms 時間
電流下降時的額定電流	30 ms 後 35 mA
線圈的特性參數	24 V DC: 4.6 W
浪湧強度	2.5 kV
污染程度	3
容許的電壓波動	+/- 10 %
操作介質	壓縮空氣符合 ISO8573-1:2010 [7:4:4]
注意: 操作和嚮導介質	潤滑操作可行 (隨後需要進一步操作)
耐振動	傳送應用測試在安全等級 2 符合 FN 942017-4 及 EN 60068-2-6
耐衝擊	Shock test with severity level 2 in accordance with FN 942017-5 and EN 60068-2-27

特性	值
耐腐蝕等級 CRC	0 - No corrosion stress
PWIS conformity	VDMA24364-B1/B2-L
介質溫度	-5 ... 50 °C
相對空氣濕度	0 - 90 %
環境溫度	-5 ... 50 °C
產品重量	740 g
電氣連接	Plug-in 符合 ISO 5599-2
安裝類型	在底座上
嚮導氣口 12/14	連接板規格 2 符合 ISO 5599-2 標準
嚮導排氣口 82/84	選配 標準情況下未通過管道輸送 採用管道方式
氣壓連接, 氣口 1	連接板規格 2 符合 ISO 5599-2 標準
氣壓連接, 氣口 2	連接板規格 2 符合 ISO 5599-2 標準
氣壓連接, 氣口 3	連接板規格 2 符合 ISO 5599-2 標準
氣壓連接, 氣口 4	連接板規格 2 符合 ISO 5599-2 標準
氣壓連接, 氣口 5	連接板規格 2 符合 ISO 5599-2 標準
材料備註	符合 RoHS
Material seals	FPM HNBR NBR
Material housing	壓鑄鋁 PA
Material screws	電鍍鋼