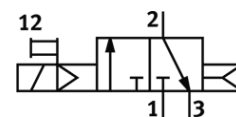
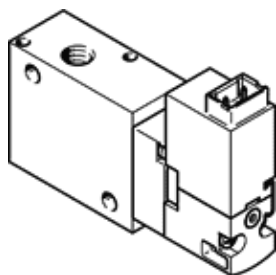


# 電磁閥

## VOVG-L10-M32C-AH-M5-1H3

料號: 560698

FESTO



### 技術參數

| 特性                     | 值                             |
|------------------------|-------------------------------|
| 閥功能                    | 3/2 常閉, 單穩態                   |
| 驅動類型                   | 電動                            |
| 寬度                     | 10 mm                         |
| 標準額定流量                 | 200 l/min                     |
| Operating pressure MPa | 0.2 ... 0.8 MPa               |
| 操作壓力                   | 2 ... 8 bar                   |
| Operating pressure     | 29 ... 116 psi                |
| 設計結構                   | 活塞滑塊                          |
| 復位類型                   | 空氣彈簧                          |
| 防護等級                   | IP40                          |
| 額定尺寸                   | 2.1 mm                        |
| 排氣功能                   | 可節流                           |
| 密封原理                   | 軟性                            |
| 裝配位置                   | 任何                            |
| 手動控制                   | 推力                            |
| 嚮導類型                   | 由嚮導控制                         |
| 流量方向                   | 不可逆                           |
| Overlap                | Positive overlap              |
| 關閉時間                   | 10 ms                         |
| 開啟時間                   | 12 ms                         |
| 線圈的特性參數                | 24 V DC: 1 W                  |
| 操作介質                   | 壓縮空氣符合 ISO8573-1:2010 [7:4:4] |
| 注意: 操作和嚮導介質            | 潤滑操作可行 (隨後需要進一步操作)            |
| 耐腐蝕等級 CRC              | 0 - No corrosion stress       |
| PWIS conformity        | VDMA24364-B2-L                |
| 介質溫度                   | -5 ... 50 °C                  |
| 嚮導介質                   | 壓縮空氣符合 ISO8573-1:2010 [7:4:4] |
| 環境溫度                   | -5 ... 50 °C                  |
| 電氣連接                   | 2-pin<br>插頭                   |
| 氣壓連接, 氣口 1             | M5                            |
| 氣壓連接, 氣口 2             | M5                            |
| 氣壓連接, 氣口 3             | M5                            |
| 材料備註                   | 符合 RoHS                       |
| Material seals         | FPM<br>HNBR<br>NBR            |
| Material housing       | 鍛造鋁合金                         |