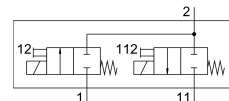
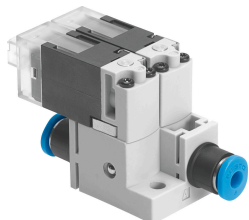


真空閥 MHA1-2X2/2G-1,5-4-4-3

訂貨編號: 560372

FESTO



資料表

特性	值
閥功能	2x 二口二位單穩態，常閉
驅動方式	電控
寬度	20 mm
標準標稱流量	30 l/min
工作口	QS-3
操作電壓	24 V DC
工作壓力	0 bar...1.5 bar
復位類型	彈簧復位
防護等級	IP40
CE 認證 (見合格聲明)	符合歐盟電磁相容性指令 符合歐盟 RoHS 指令
CE 標記 (見合格聲明)	符合英國 EMC 指令 符合英國 RoHS 指令
公稱通徑	1.5 mm
網格尺寸	20 mm
排氣功能	不具節流選項
密封原理	軟密封
安裝位置	可選
手動裝置	按鈕式
嚮導類型	直接
流向	不可逆
訊號狀態顯示器	LED
工作壓力，可逆	-0.95 bar...0 bar
適用於真空	是
標準流量	30 l/min
最大開關頻率	10 Hz
關閉時間	6 ms
打開時間	6 ms
持續通電率	100%
線圈的特性參數	24 V Dc : 低-電流相位 0.7 W，高-電流相位 3.0 W
允許的電壓波動	+/- 10 %
工作介質	壓縮空氣，符合 ISO 8573-1:2010 [7:4:4]

特性	值
工作和嚮導介質說明	可用潤滑介質工作 (之後須一直潤滑介質工作)
抗振性	運輸應用測試, 嚴重性等級 2, 符合 FN 942017-4 和 EN 60068-2-6
耐衝擊性	衝擊測試, 嚴重性等級 2, 符合 FN 942017-5 和 EN 60068-2-27
耐腐蝕等級 CRC	2 - 中等耐腐蝕能力
油漆濕潤缺陷物質 (PWIS) 符合性	VDMA24364-B2-L
儲存溫度	-20 °C...60 °C
介質溫度	-5 °C...50 °C
環境溫度	-5 °C...50 °C
產品重量	30.6 g
最大電纜長度	30 m
電氣介面	插頭 KMH
安裝方式	具通孔
氣動介面, 氣口 1	QS-4
氣動介面, 氣口 11	QS-4
氣動介面, 氣口 2	QS-3
材料說明	RoHS 合規
密封件材質	FPM HNBR NBR
外殼材質	加強型聚醯胺 PPS (加強型)
螺絲材料	鋼