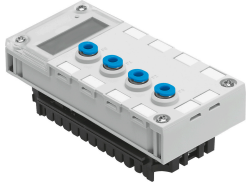


類比模組 CPX-4AE-P-B2

訂貨編號: 560361

FESTO



資料表

特性	值
尺寸 (寬x長x高)	(包括互連模組) 50 x 107 x 55 mm
產品重量	115 g
工作介質	壓縮空氣, 符合 ISO 8573-1:2010[7:4:4]
工作和嚮導介質說明	可用潤滑介質工作 (之後須一直潤滑介質工作)
介質溫度	0 °C...50 °C
環境溫度	-5 °C...50 °C
儲存溫度	-20 °C...70 °C
防護等級	IP65 IP67
耐腐蝕等級 CRC	1 - 低耐腐蝕能力 (安裝時)
油漆濕潤缺陷物質 (PWIS) 符合性	VDMA24364-B2-L
材料說明	RoHS 合規
外殼材質	加強型聚醯胺 PC
氣動介面	QS-4
LED 顯示器	1 組診斷
診斷	每條通道的極限值違反 參數設定錯誤 每條管道感測器極限值
參數設定	每條通道診斷延遲 每個模組的遲滯 測量單位 每條通道的測量值平滑 每通道的診斷限制值監控 診斷: 每通道的感測器限制 相對壓力/壓差測量
內部循環時間	5 ms
操作電壓範圍 DC	18 V...30 V
標稱操作電壓 DC	24 V
內部功耗, 額定工作電壓	典型值 50 mA
輸入數量	4
測得變量	4x 相對壓力/2x 差壓

特性	值
可顯示單位	kPa mbar psi
資料格式	15 個位+首碼 二進位 , mbar、kPa、psi
壓力測量範圍結束值	1 bar
壓力測量範圍的起始值	-1 bar