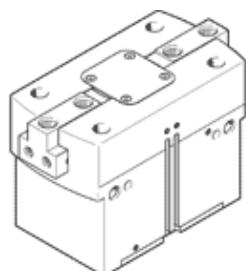
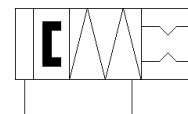


平行夾爪 HGPT-80-A-B-G2

料號: 560236

FESTO

堅固，當關閉時具有夾緊力保持功能 ...-G2



技術參數

特性	值
尺寸	80
每個夾爪夾指的行程	25 mm
最大復位精度	≤ 0.2 mm
擺動夾爪夾指在ax, ay軸向上的最大反衝	≤ 0.1 deg
夾爪夾指在Sz方向上的最大反衝	≤ 0.02 mm
旋轉對稱	≤ 0.2 mm
夾爪的重複精度	≤ 0.05 mm
夾爪指的數量	2
Drive system	氣壓
裝配位置	任何
操作模式	雙動
夾爪功能	平行
後備夾爪力	關閉狀態
設計結構	斜面板 有導向的動作順序
位置檢測	用於近接感測器
操作壓力	4 ... 8 bar
操作壓力, 密封空氣	0 ... 0.5 bar
夾爪的最大工作頻率	≤ 2 Hz
Min. opening time at 0.6 MPa (6 bar, 87 psi)	379 ms
Min. closing time at 0.6 MPa (6 bar, 87 psi)	176 ms
每個外部夾爪夾指的最大範圍	1,830 g
操作介質	壓縮空氣符合 ISO8573-1:2010 [7:4:4]
注意: 操作和嚮導介質	潤滑操作可行 (隨後需要進一步操作)
耐腐蝕等級 CRC	2 - Moderate corrosion stress
PWIS conformity	VDMA24364-B1/B2-L
防護等級	IP40
環境溫度	5 ... 60 °C
質量慣性力矩	238.336 kgcm ²
夾爪夾指靜態時Fz的最大作用力	7,000 N
夾爪夾指靜態時Mx最大扭矩	180 Nm
夾爪夾指靜態時My最大扭矩	220 Nm
夾爪夾指靜態時Mz最大扭矩	170 Nm
導向元件的潤滑間隔	5 Mio SP
產品重量	6,287 g
安裝類型	內螺紋和定位軸套 具通孔和對心軸套 具通孔和開槽針腳 具內螺紋和定位銷 選配
氣壓連接, 密封空氣	M5
氣壓連接	G1/4
材料備註	符合 RoHS
Material cover cap	高合金鋼, 耐腐蝕
Material housing	Anodised aluminium
Material gripper jaws	Steel, hardened