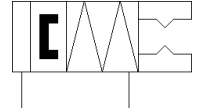
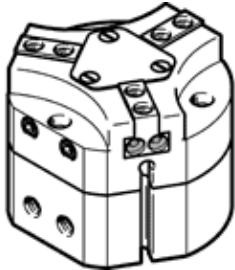


三點式夾爪 HGDT-63-A-F-G2

料號: 560191

FESTO

堅固，可當作內/外部夾爪，適用於定位感測，
具有夾爪保持力當關閉...-G2時



技術參數

| 特性 | 值 |
|--|-------------------------------|
| 尺寸 | 63 |
| 每個夾爪夾指的行程 | 5 mm |
| 最大復位精度 | <= 0.2 mm |
| 擺動夾爪夾指在ax, ay軸向上的最大反衝 | <= 0.1 deg |
| 夾爪夾指在Sz方向上的最大反衝 | <= 0.05 mm |
| 旋轉對稱 | <= 0.2 mm |
| 夾爪的重複精度 | <= 0.03 mm |
| 夾爪指的數量 | 3 |
| 裝配位置 | 任何 |
| 操作模式 | 雙動 |
| 夾爪功能 | 3點 |
| 後備夾爪力 | 關閉狀態 |
| 設計結構 | 斜面板 有導向的動作順序 |
| 位置檢測 | 用於近接感測器 |
| 操作壓力 | 4 ... 8 bar |
| 操作壓力, 密封空氣 | 0 ... 0.5 bar |
| 夾爪的最大工作頻率 | <= 4 Hz |
| Min. opening time at 0.6 MPa (6 bar, 87 psi) | 169 ms |
| Min. closing time at 0.6 MPa (6 bar, 87 psi) | 128 ms |
| 操作介質 | 壓縮空氣符合 ISO8573-1:2010 [7:4:4] |
| 注意: 操作和嚮導介質 | 潤滑操作可行 (隨後需要進一步操作) |
| 耐腐蝕等級 CRC | 2 - Moderate corrosion stress |
| PWIS conformity | VDMA24364-B1/B2-L |
| 環境溫度 | 5 ... 60 °C |
| 質量慣性力矩 | 39.5 kgcm ² |
| 夾爪夾指靜態時Fz的最大作用力 | 2,500 N |
| 夾爪夾指靜態時Mx最大扭矩 | 80 Nm |
| 夾爪夾指靜態時My最大扭矩 | 50 Nm |
| 夾爪夾指靜態時Mz最大扭矩 | 60 Nm |
| 導向元件的潤滑間隔 | 5 Mio SP |
| 每個外部夾爪夾指的最大範圍 | 250 g |
| 產品重量 | 2,543 g |
| 安裝類型 | 具通孔和開槽針腳 具內螺紋和定位銷 選配 |
| 氣壓連接, 密封空氣 | M5 |
| 氣壓連接 | G1/8 |
| 材料備註 | 符合 RoHS |
| Material cover cap | 高合金鋼, 耐腐蝕 |
| Material housing | 鍛造鋁合金 COMPCOTE鍍層 |
| Material gripper jaws | Steel, hardened |