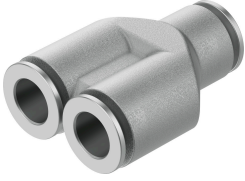


# Y 型快插接頭 NPQM-Y-Q8-E-P10

訂貨編號: 558800

FESTO



## 資料表

特性	值
尺寸	標準
公稱通徑	7.5 mm
設計	Y 型
套組規格	10
結構特點	推挽原理
工作壓力時完整溫度範圍	-0.095 MPa...1.6 MPa -13.775 psi...232 psi
操作壓力的溫度範圍	-0.95 bar...16 bar
工作介質	壓縮空氣, 符合 ISO 8573-1:2010 [7:-:-]
工作和嚮導介質說明	可用潤滑介質工作
耐腐蝕等級 CRC	1 - 低耐腐蝕能力
油漆濕潤缺陷物質 (PWIS) 符合性	VDMA24364-B1/B2-L
環境溫度	-20 °C...70 °C
產品重量	42.5 g
氣動介面, 氣口 1	用於 8 mm 外徑的氣管
氣動介面, 氣口 2	適用於氣管外徑 8 mm
材料說明	RoHS 合規
外殼材質	鍍鎳黃銅
氣管密封件材料	NBR