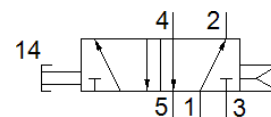


按鈕閥

VHEM-P-M52-A-G14

料號: 558423

FESTO



技術參數

| 特性 | 值 |
|----------------------|-------------------------------|
| 閥功能 | 5/2 單穩態 |
| 驅動類型 | 手動 |
| 寬度 | 25 mm |
| 標準額定流量 | 1,000 l/min |
| 操作壓力 | 2.5 ... 10 bar |
| 設計結構 | 活塞滑塊 |
| 復位類型 | 空氣彈簧 |
| 額定尺寸 | 6 mm |
| Instructions for use | Actuate only manually |
| 嚮導類型 | 直接 |
| 操作介質 | 壓縮空氣符合 ISO8573-1:2010 [7:-:-] |
| 注意: 操作和嚮導介質 | 潤滑操作可行 (隨後需要進一步操作) |
| 耐腐蝕等級 CRC | 2 - Moderate corrosion stress |
| 介質溫度 | -10 ... 60 °C |
| 環境溫度 | -10 ... 60 °C |
| 驅動力 | 65 N |
| 產品重量 | 366 g |
| 安裝類型 | 選配 前面板安裝 具通孔 |
| 氣壓連接, 氣口 1 | G1/4 |
| 氣壓連接, 氣口 2 | G1/4 |
| 氣壓連接, 氣口 3 | G1/4 |
| 氣壓連接, 氣口 4 | G1/4 |
| 氣壓連接, 氣口 5 | G1/4 |
| 材料備註 | 符合 RoHS |
| Material seals | NBR |
| Material housing | 鍛造鋁合金 電鍍 |