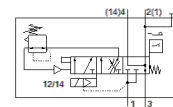
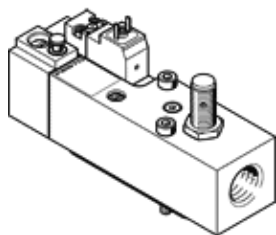


# 緩啟動閥

## VABF-S6-1-P5A4-G12-4-1-P

料號: 557377

FESTO



### 技術參數

特性	值
最大正向測試脈衝具 logic 0	2,500 µs
最大負向測試脈衝具 logic 1	1,400 µs
耐振動	傳送應用測試在安全等級 2 符合 FN 942017-4 及 EN 60068-2-6
耐衝擊	Shock test with severity level 2 in accordance with FN 942017-5 and EN 60068-2-27
基於標準	ISO 5599-2
驅動類型	電動
密封原理	軟性
裝配位置	任何
手動控制	位置鎖定 透過電氣控制訊號自復位
設計結構	活塞滑塊
復位類型	機械彈簧
嚮導類型	由嚮導控制
嚮導氣源	內部的
流量方向	不可逆
閥功能	壓力建立功能
切換元件功能	常開觸點
注意: 強制條件	切換頻率 1 分鐘/月
Switching position sensing	切換位置具感測器
Operating pressure MPa	0.2 ... 1.2 MPa
操作壓力	2 ... 12 bar
切換壓力預先設定	0.4 MPa
標準額定流量通氣	3,000 l/min
標準額定流量通氣孔	3,300 l/min
額定工作電壓 DC	24 V
線圈的特性參數	24 V DC: 2.5 W
容許的電壓波動	+/- 10 %
操作介質	壓縮空氣符合 ISO8573-1:2010 [7:4:4]
注意: 操作和嚮導介質	潤滑操作可行 (隨後需要進一步操作)
耐腐蝕等級 CRC	0 - No corrosion stress
PWIS conformity	VDMA24364-B1/B2-L
防護等級	IP65 NEMA 4
環境溫度	-5 ... 50 °C
產品重量	605 g
電氣連接	Plug pattern type C to EN 175301-803 插頭 符合 EN 175301-803 標準 方塊形結構
感測器連接	插頭 4-pin M12x1
安裝類型	在底座上
嚮導氣口 12/14	Sub-base size 1 to ISO 5599-2
氣壓連接, 氣口 1	Sub-base size 1 to ISO 5599-2

特性	值
氣壓連接, 氣口 2	Sub-base size 1 to ISO 5599-2
氣壓連接, 氣口 3	G1/2
氣壓連接, 氣口 4	Sub-base size 1 to ISO 5599-2
材料備註	符合 RoHS
Material seals	HNBR NBR
Material housing	鍛造 鋁合金
Material screws	鋼 經過電鍍