

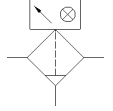
# 精密過濾器

## MS9-LFM-N1-BUM-DA

料號: 553028

FESTO

1 µm 具金屬保護濾杯，手動冷凝水，具壓差指示器，  
流量方向從左至右



### 技術參數

特性	值
系列	MS
尺寸	9
設計結構	纖維過濾器
過濾等級	1 µm
冷凝水排放	手動旋轉
操作壓力	0 ... 20 bar
操作介質	壓縮空氣符合 ISO8573-1:2010 [6:8:4]
輸出口的空气純淨度	Compressed air to ISO 8573-1:2010 [5:7:3]
空氣品質等級的最大標準流量	7,000 l/min
空氣品質等級的最小標準流量	350 l/min
過濾器功效	99.99 %
最大冷凝物容積	225 ml
耐腐蝕等級 CRC	2 - Moderate corrosion stress
PWIS conformity	VDMA24364-B1/B2-L
介質溫度	-10 ... 60 °C
環境溫度	-10 ... 60 °C
儲藏溫度	-10 ... 60 °C
殘餘油含量	0.5 mg/m <sup>3</sup>
壓差顯示	視覺指示器
周遭防爆溫度	-10°C ≤ Ta ≤ +60°C
安裝類型	線路安裝 具配件 選配
裝配位置	垂直 +/- 5°
氣壓連接, 氣口 1	1 NPT
氣壓連接, 氣口 2	1 NPT
Material housing	壓鑄鋁
Material of cover	PA
Material filter	硼酸鹽纖維
Material bowl	鍛造鋁合金
Material screen	PA
Material seals	NBR
產品重量	2,000 g