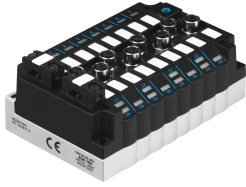


# 電氣接口 CPV14-GE-ASI-8E8A-Z-M8-CE

訂貨編號: 552562

FESTO



## 資料表

特性	值
匯流排介面	AS-I 介面：扁平電纜插頭 負載電壓：扁平電纜插頭
針對設備的診斷	短路/輸入過載
最大閥位數量	8
最大閥線圈數	8
反極性保護	用於所有電氣操作電壓連接
每個設備的從設備數量	2
直流工作電壓，AS-interface	26.5 V...31.6 V
輸入的反彈跳時間	3 ms
負載電壓說明	透過負載電壓介面 (24 V DC)
負載電壓範圍 DC	21.6 V...26.4 V
最大輸入數量	8
額定直流工作電壓，AS-interface	26.5 V
額定負載電壓 DC	24 V
殘餘波紋，AS 介面	20 mVpp
殘餘波紋，負載電壓	4 Vpp
開關電平	訊號 0：≤ 5 V 訊號 1：≥ 11 V
AS-interface 介面和負載電源介面的負載電源電流消耗	輸入：200 mA 電子元件：40 mA 閥：460 mA ( 取決於閥類型 )
耐腐蝕等級 CRC	2 - 中等耐腐蝕能力
油漆濕潤缺陷物質 ( PWIS ) 符合性	VDMA24364-B1/B2-L
儲存溫度	-20 °C...70 °C
相對空氣濕度	0 - 95% 無冷凝
防護等級	IP65 在組裝好的狀態下
環境溫度	-5 °C...50 °C
產品重量	346 g
輸入特徵	符合 IEC 1131-2，類型 02
輸入的開關邏輯	PNP ( 正切換 )

特性	值
編址範圍	1A ... 31A (0) 1B ... 31B 使用 AS-I 介面編址設備進行設定
現場匯流排介面電氣隔離	光耦合器
LED 顯示器，匯流排專用	AS-i：AS 介面模式 輔助/電源：AS-I 介面電源 故障：AS 介面故障
LED 顯示屏，產品特點	0 ... 7：輸入的切換狀態 12/14：閥的切換狀態 (在閥上)
產品標記	ID 代碼：ID = Ah，ID1 = 7h，ID2 = 7h IO 代碼：7h 型材：S-7.A.7
蓋子材料	加強型聚醯胺
密封件材質	CR NBR
外殼材質	壓鑄鋁
材料說明	RoHS 合規