

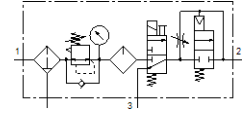
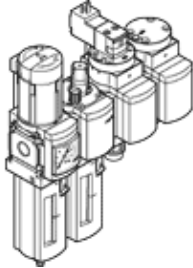
空氣調理組

MSB6N-1/2:J1M1D7A1-WP

料號: 550508

FESTO

包括過濾調壓閥, 油霧器, 電開關閥, 氣壓緩啟動閥以及牆面安裝板, 9 bar 的最大輸出壓力, 40 µm 過濾精度, 具壓力錶, 調節頭可鎖定, 塑料杯罩保護, 採用手動冷凝水排放裝置, 氣流方向: 從左到右。



技術參數

| 特性 | 值 |
|------------------|--|
| 尺寸 | 6 |
| 系列 | MS |
| 驅動器鎖 | 旋轉手柄, 具鎖定 具配件, 可鎖定 |
| 裝配位置 | 垂直 +/- 5° |
| 過濾等級 | 40 µm |
| 冷凝水排放 | 手動旋轉 |
| 設計結構 | 啟動閥 開關閥 過濾調壓閥具壓力錶 標準油霧器 |
| 控制器功能 | 輸出壓力恆定 具初壓補償 具第二排氣通道 具回流 |
| 杯罩保護 | 塑料防護裝置 |
| 壓力錶 | 具壓力錶 |
| 操作壓力 | 4.5 ... 10 bar |
| 壓力控制範圍 | 4 ... 9 bar |
| 標準額定流量 | 2,000 l/min |
| 線圈的特性參數 | 24 V DC: 2.5 W |
| 操作介質 | 壓縮空氣符合 ISO 8573-1:2010 [-:4:-] 惰性氣體 |
| 注意: 操作和嚮導介質 | 潤滑操作可行 (隨後需要進一步操作) |
| 耐腐蝕等級 CRC | 2 - Moderate corrosion stress |
| PWIS conformity | VDMA24364-B1/B2-L |
| 儲藏溫度 | -10 ... 60 °C |
| Food-safe | See Supplementary material information |
| 輸出口的空氣純淨度 | 壓縮空氣符合 ISO8573-1:2010 [7:4:-] |
| 介質溫度 | -10 ... 50 °C |
| 環境溫度 | -10 ... 50 °C |
| 產品重量 | 3,000 g |
| 安裝類型 | 具配件 |
| 氣壓連接, 氣口 1 | 1/2 NPT |
| 氣壓連接, 氣口 2 | 1/2 NPT |
| 氣壓連接, 氣口 3 | G1/2 |
| 材料備註 | 符合 RoHS |
| Material housing | 壓鑄鋁 |
| Material bowl | PC |