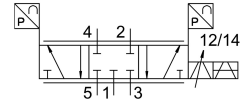
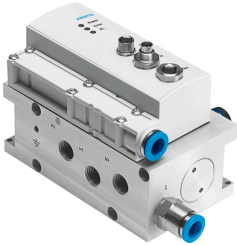


# 比例方向控制閥 VPWP-6-

訂貨編號: 550171

FESTO



## 資料表

特性	值
公稱通徑	6 mm
驅動方式	電控
密封原理	硬
安裝位置	可選 最好水準安裝 ( 顯示元件朝上 ) , 如果閥移動, 則必須與運動方向成直角安裝
結構特點	活塞閘閥 具整合壓力感測器
復位類型	磁性彈簧
安全注意事項	安全位置 VPWP: 如果控制介面出現問題, 則閥將處於中封位置。
嚮導類型	直接
流向	不可逆
閥功能	五口三位比例方向控制閥, 關閉
狀態顯示	LED 黃色 = PL ( 電源負載 ) LED 綠色 = 電源 LED 紅色 = 錯誤
工作壓力	0 MPa...1 MPa 0 bar...10 bar
定位/緩停止的操作壓力	4 bar...8 bar
額定工作壓力	0.6 MPa 6 bar 87 psi
標準標稱流量	700 l/min
標稱操作電壓 DC	24 V
操作電壓範圍 DC	18 V...30 V
負載電壓範圍 DC	18 V...30 V
電壓輸出的最大負載電流	500 mA
數位量輸出的最大負載電流	500 mA
閥驅動的最大電流消耗	1.2 A
最大電流消耗, 邏輯	0.15 A
額定負載電壓 DC	24 V
數位輸出的電源電壓	24 V 負載電壓
電壓輸出的電源電壓	24 V 負載電壓
認證	RCM 商標

特性	值
CE 認證 ( 見合格聲明 )	符合歐盟電磁相容性指令 符合歐盟防爆指令 (ATEX) 符合歐盟 RoHS 指令
CE 標記 ( 見合格聲明 )	符合英國 EMC 指令 根據 UK EX 指令 符合英國 RoHS 指令
防爆	防爆區 2 (ATEX)
ATEX 氣體類別	II 3G
氣體防爆阻燃類型	Ex nA IIC T5 X Gc
防爆環境溫度	0°C ≤ Ta ≤ +50°C
工作介質	壓縮空氣，符合 ISO 8573-1:2010[6:4:4]
工作和嚮導介質說明	不可用潤滑介質工作
耐腐蝕等級 CRC	1 - 低耐腐蝕能力
油漆濕潤缺陷物質 ( PWIS ) 符合性	VDMA24364-B1/B2-L
介質溫度	0 °C...50 °C
防護等級	IP65 在組裝好的狀態下
環境溫度	0 °C...50 °C
產品重量	776 g
壓力解析度	0.01 bar
線性誤差 (± %FS)	1.5 %
重複精度 FS	1 %
24 V 電壓輸出的設計	無損反向供電 無電氣隔離 短路保護 無損反向供電
數位輸出設計	符合 IEC 61131-2 正邏輯 (PNP) 無電氣隔離 短路保護 無損反向供電
控制介面	數位 CAN·匯流排，Festo·協定 整合終端電阻
電氣連接，現場匯流排介面 IN	插頭 M9 5 針
匯流排介面電氣連接 OUT	插座 M9 5 針
現場匯流排介面的電氣連接	插座 M8 4 針
安裝方式	具通孔 具有附件
介面顏色	連接埠·2：藍色 連接 4：黑色
氣動介面，氣口 1	G1/8
氣動介面，氣口 2	G1/8
氣動介面，氣口 3	G1/8
氣動介面，氣口 4	G1/8
氣動介面，氣口 5	G1/8
材料說明	RoHS 合規
蓋子材料	加強型聚醯胺
外殼材質	精製鋁合金 陽極氧化