

# 基本閥

## CPE18-P1-5/3B-1/4

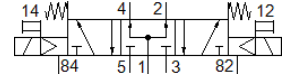
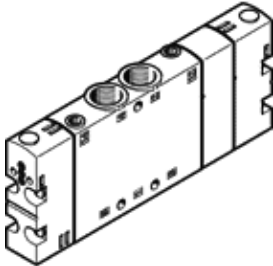
料號: 550161

Classic - nicht für Neukonstruktionen verwenden

[具CNOMO介面的精巧組裝](#)

Modern alternatives can be found by entering the first four characters of the type code in the search field.

FESTO



## 技術參數

特性	值
閥功能	5/3 加壓
驅動類型	Via pilot interface to ISO 15218
寬度	18 mm
標準額定流量	1,300 l/min
Operating pressure MPa	0.25 ... 1 MPa
操作壓力	2.5 ... 10 bar
設計結構	活塞滑塊
復位類型	機械彈簧
Maritime classification	see certificate
CE 符號 (參見符合的標準)	根據 EU 低電壓設備指導原則
UKCA marking (see declaration of conformity)	To UK instructions for electrical equipment
額定尺寸	8 mm
排氣功能	可節流
密封原理	軟性
裝配位置	任何
手動控制	推力
嚮導類型	由嚮導控制
嚮導氣源	內部的
流量方向	不可逆
閥位識別	說明標籤支架
Overlap	Positive overlap
關閉時間	34 ms
開啟時間	20 ms
循環功率	100 %
最大正向測試脈衝具 logic 0	3,300 µs
最大負向測試脈衝具 logic 1	3,100 µs
容許的電壓波動	-15 % / +10 %
操作介質	壓縮空氣符合 ISO8573-1:2010 [7:4:4]
注意: 操作和嚮導介質	潤滑操作可行 (隨後需要進一步操作)
耐振動	傳送應用測試在安全等級 2 符合 FN 942017-4 及 EN 60068-2-6
耐衝擊	Shock test with severity level 2 in accordance with FN 942017-5 and EN 60068-2-27
耐腐蝕等級 CRC	2 - Moderate corrosion stress
PWIS conformity	VDMA24364-B1/B2-L
介質溫度	-5 ... 50 °C
環境溫度	-5 ... 50 °C
產品重量	200 g
安裝類型	具通孔
嚮導排氣口 82	M5
嚮導排氣口 84	M5
嚮導氣口 12	M5
嚮導氣口 14	M5

特性	值
氣壓連接, 氣口 1	G1/4
氣壓連接, 氣口 2	G1/4
氣壓連接, 氣口 3	G1/4
氣壓連接, 氣口 4	G1/4
氣壓連接, 氣口 5	G1/4
材料備註	符合 RoHS
Material seals	NBR
Material housing	壓鑄鋁