

# 精密調壓閥

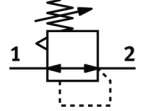
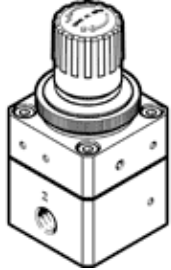
## LRP-1/4-2,5-EX4

料號: 549919

FESTO

不具壓力錶，適合應用於符合 Festo 防爆認證的場合，  
主要用於區域1, 2 和 21, 22.

該產品採用相應的高精度壓力錶 MAP 型或 FMAP 型。



### 技術參數

特性	值
尺寸	50
驅動器鎖	旋轉手柄，具鎖定
裝配位置	任何
設計結構	嚮導控制的精確型調壓閥
控制器功能	輸出壓力恆定 具第二排氣通道
壓力錶	Prepared for G1/8
Operating pressure MPa	0.1 ... 1.2 MPa
操作壓力	1 ... 12 bar
壓力控制範圍	0.05 ... 2.5 bar
最大壓力遲滯	0.02 bar
標準額定流量	1,800 l/min
操作介質	壓縮空氣符合 ISO8573-1:2010 [7:4:4] 惰性氣體
注意: 操作和嚮導介質	潤滑操作不可行
耐腐蝕等級 CRC	2 - Moderate corrosion stress
PWIS conformity	VDMA24364-B1/B2-L
介質溫度	-10 ... 60 °C
環境溫度	-10 ... 60 °C
產品重量	315 g
安裝類型	前面板安裝 線路安裝 具配件 選配
氣壓連接, 氣口 1	G1/4
氣壓連接, 氣口 2	G1/4
材料備註	符合 RoHS
Material seals	NBR
Material housing	壓鑄鋁