

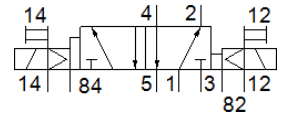
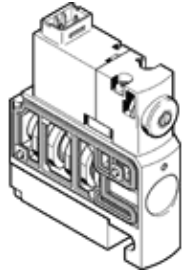
# 電磁閥

## CPVSC1-M1HT-J-T-Q4

料號: 548049

FESTO

用於閥島 CPV-SC, QS 快插接頭。  
該型號適用於真空。



### 技術參數

| 特性                     | 值   |
|------------------------|---|
| 閥功能                    | 5/2 雙穩態   |
| 驅動類型                   | 電動  |
| 閥尺寸                    | 10 mm   |
| 標準額定流量                 | 170 l/min   |
| Operating pressure MPa | -0.09 ... 0.7 MPa   |
| 操作壓力                   | -0.9 ... 7 bar  |
| 設計結構                   | 活塞滑塊  |
| 授權                     | c UL us - Recognized (OL)   |
| 防護等級                   | IP40  |
| 排氣功能                   | 不可節流  |
| 密封原理                   | 軟性  |
| 裝配位置                   | 任何  |
| 手動控制                   | 推力  |
| 嚮導類型                   | 由嚮導控制   |
| 嚮導氣源                   | 外部  |
| 流量方向                   | 不可逆   |
| Overlap                | Positive overlap  |
| Pilot pressure MPa     | 0.3 ... 0.7 MPa   |
| 嚮導壓力                   | 3 ... 7 bar   |
| 反向切換時間                 | 8 ms  |
| 最大正向測試脈衝具 logic 0      | 500 µs  |
| 最大負向測試脈衝具 logic 1      | 400 µs  |
| 線圈的特性參數                | 24 V DC: 1 W  |
| 操作介質                   | 壓縮空氣符合 ISO8573-1:2010 [7:4:4]   |
| 注意: 操作和嚮導介質            | 潤滑操作可行 (隨後需要進一步操作)  |
| 耐振動                    | 傳送應用測試在安全等級 2 符合 FN 942017-4 及 EN 60068-2-6                                       |
| 耐衝擊                    | Shock test with severity level 2 in accordance with FN 942017-5 and EN 60068-2-27 |
| 耐腐蝕等級 CRC              | 1 - Low corrosion stress  |
| PWIS conformity        | VDMA24364-B2-L  |
| 介質溫度                   | -5 ... 50 °C  |
| 環境溫度                   | -5 ... 50 °C  |
| 產品重量                   | 56.5 g  |
| 電氣連接                   | 2-pin<br>插頭   |
| 安裝類型                   | 具通孔   |
| 嚮導排氣口 82/84            | 共通線路  |
| 氣壓連接, 氣口 1             | 共通線路  |
| 氣壓連接, 氣口 2             | QS-4  |
| 氣口 3/5 已組合             | 共通線路  |
| 氣壓連接, 氣口 4             | QS-4  |
| 材料備註                   | 符合 RoHS   |
| Material seals         | NBR   |
| Material housing       | 壓鑄鋁   |