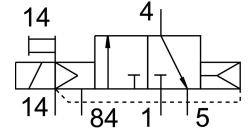
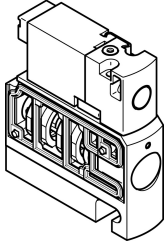


# 電磁閥 CPVSC1-M5H-K-H-M5C

訂貨編號: 547380

FESTO



## 資料表

| 特性              | 值  |
|-----------------|--|
| 閥功能             | 三口二位，常閉，單穩態                                  |
| 驅動方式            | 電控   |
| 閥尺寸             | 10 mm  |
| 標準標稱流量          | 170 l/min                                    |
| 工作口             | M5   |
| 操作電壓            | 12 V DC                                      |
| 工作壓力            | -0.09 MPa...0.7 MPa<br>-0.9 bar...7 bar      |
| 結構特點            | 活塞閘閥   |
| 復位類型            | 氣動彈簧   |
| 認證              | c UL us - 認證 (OL)                            |
| 防護等級            | IP40   |
| 排氣功能            | 不具節流選項                                       |
| 密封原理            | 軟密封  |
| 安裝位置            | 可選   |
| 手動裝置            | 按鈕式  |
| 嚮導類型            | 嚮導驅動   |
| 嚮導氣源            | 外部   |
| 流向              | 不可逆  |
| 搭接              | 正重疊  |
| 嚮導壓力 Mpa        | 0.3 MPa...0.7 MPa                            |
| 嚮導壓力            | 3 bar...7 bar                                |
| 關閉時間            | 10 ms  |
| 打開時間            | 10 ms  |
| 0 訊號的最大正向測試脈衝   | 500 µs                                       |
| 訊號為 1 的最大反向測試脈衝 | 400 µs                                       |
| 線圈的特性參數         | 12 V DC: 1.0 W                               |
| 工作介質            | 壓縮空氣，符合 ISO 8573-1:2010 [7:4:4]              |
| 工作和嚮導介質說明       | 可用潤滑介質工作 (之後須一直潤滑介質工作)                       |
| 抗振性             | 運輸應用測試，嚴重性等級 2，符合 FN 942017-4 和 EN 60068-2-6 |
| 耐衝擊性            | 衝擊測試，嚴重性等級 2，符合 FN 942017-5 和 EN 60068-2-27  |
| 耐腐蝕等級 CRC       | 1 - 低耐腐蝕能力                                   |

| 特性                    | 值              |
|-----------------------|----------------|
| 油漆濕潤缺陷物質 ( PWIS ) 符合性 | VDMA24364-B2-L |
| 介質溫度                  | -5 °C...50 °C  |
| 環境溫度                  | -5 °C...50 °C  |
| 產品重量                  | 30.5 g         |
| 電氣介面                  | 2 針<br>插頭      |
| 安裝方式                  | 具通孔            |
| 嚮導排氣口 82/84           | 共用管線           |
| 氣動介面, 氣口 1            | 共線             |
| 氣動介面, 氣口 2            | M5             |
| 氣動介面 3/5 組合           | 共線             |
| 氣動介面, 氣口 4            | M5             |
| 材料說明                  | RoHS 合規        |
| 密封件材質                 | NBR            |
| 外殼材質                  | 壓鑄鋁            |