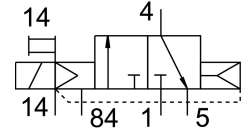


# 電磁閥 CPVSC1-M4H-K-H-Q4C

訂貨編號: 547360

FESTO



## 資料表

特性	值
閥功能	三口二位，常閉，單穩態
驅動方式	電控
閥尺寸	10 mm
標準標稱流量	170 l/min
工作口	QS-4
操作電壓	5 V DC
工作壓力	-0.09 MPa...0.7 MPa -0.9 bar...7 bar
結構特點	活塞閘閥
復位類型	氣動彈簧
認證	c UL us - 認證 (OL)
防護等級	IP40
排氣功能	不具節流選項
密封原理	軟密封
安裝位置	可選
手動裝置	按鈕式
嚮導類型	嚮導驅動
嚮導氣源	外部
流向	不可逆
搭接	正重疊
嚮導壓力 Mpa	0.3 MPa...0.7 MPa
嚮導壓力	3 bar...7 bar
關閉時間	10 ms
打開時間	10 ms
0 訊號的最大正向測試脈衝	500 µs
訊號為 1 的最大反向測試脈衝	400 µs
線圈的特性參數	5 V DC: 1.0 W
工作介質	壓縮空氣，符合 ISO 8573-1:2010 [7:4:4]
工作和嚮導介質說明	可用潤滑介質工作 (之後須一直潤滑介質工作)
抗振性	運輸應用測試，嚴重性等級 2，符合 FN 942017-4 和 EN 60068-2-6
耐衝擊性	衝擊測試，嚴重性等級 2，符合 FN 942017-5 和 EN 60068-2-27
耐腐蝕等級 CRC	1 - 低耐腐蝕能力

特性	值
油漆濕潤缺陷物質 ( PWIS ) 符合性	VDMA24364-B2-L
介質溫度	-5 °C...50 °C
環境溫度	-5 °C...50 °C
產品重量	30.5 g
電氣介面	2 針 插頭
安裝方式	具通孔
嚮導排氣口 82/84	共用管線
氣動介面，氣口 1	共線
氣動介面，氣口 2	QS-4
氣動介面 3/5 組合	共線
氣動介面，氣口 4	QS-4
材料說明	RoHS 合規
密封件材質	NBR
外殼材質	壓鑄鋁