

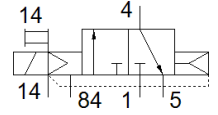
# 電磁閥

## CPVSC1-M4H-K-T-M5C

料號: 547335

FESTO

用於閥島 CPV-SC, M5 連接。  
該型號適用於真空。



### 技術參數

特性	值
閥功能	3/2 常閉, 單穩態
驅動類型	電動
閥尺寸	10 mm
標準額定流量	170 l/min
Operating pressure MPa	-0.09 ... 0.7 MPa
操作壓力	-0.9 ... 7 bar
設計結構	活塞滑塊
復位類型	空氣彈簧
授權	c UL us - Recognized (OL)
防護等級	IP40
排氣功能	不可節流
密封原理	軟性
裝配位置	任何
手動控制	推力
嚮導類型	由嚮導控制
嚮導氣源	外部
流量方向	不可逆
Overlap	Positive overlap
Pilot pressure MPa	0.3 ... 0.7 MPa
嚮導壓力	3 ... 7 bar
關閉時間	10 ms
開啟時間	10 ms
最大正向測試脈衝具 logic 0	500 µs
最大負向測試脈衝具 logic 1	400 µs
線圈的特性參數	5 V DC: 1 W
操作介質	壓縮空氣符合 ISO8573-1:2010 [7:4:4]
注意: 操作和嚮導介質	潤滑操作可行 (隨後需要進一步操作)
耐振動	傳送應用測試在安全等級 2 符合 FN 942017-4 及 EN 60068-2-6
耐衝擊	Shock test with severity level 2 in accordance with FN 942017-5 and EN 60068-2-27
耐腐蝕等級 CRC	1 - Low corrosion stress
PWIS conformity	VDMA24364-B2-L
介質溫度	-5 ... 50 °C
環境溫度	-5 ... 50 °C
產品重量	30.5 g
電氣連接	2-pin 插頭
安裝類型	具通孔
嚮導排氣口 82/84	共通線路
氣壓連接, 氣口 1	共通線路
氣壓連接, 氣口 2	M5
氣口 3/5 已組合	共通線路
氣壓連接, 氣口 4	M5
材料備註	符合 RoHS
Material seals	NBR
Material housing	壓鑄鋁