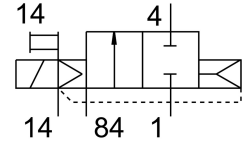
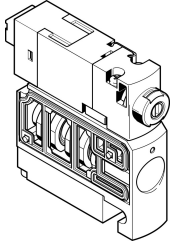


電磁閥 CPVSC1-M1LH-D-H-M5C

訂貨編號: 547318

FESTO



資料表

特性	值
閥功能	二口二位，常閉，單穩態
驅動方式	電控
閥尺寸	10 mm
標準標稱流量	150 l/min
工作口	M5
操作電壓	24 V DC
工作壓力	-0.09 MPa...0.7 MPa -0.9 bar...7 bar
結構特點	活塞閘閥
復位類型	氣動彈簧
防護等級	IP40
排氣功能	不具節流選項
密封原理	軟密封
安裝位置	可選
手動裝置	鎖定式 按鈕式
嚮導類型	嚮導驅動
嚮導氣源	外部
流向	不可逆
搭接	正重疊
訊號狀態顯示器	LED
嚮導壓力 Mpa	0.3 MPa...0.7 MPa
嚮導壓力	3 bar...7 bar
關閉時間	10 ms
打開時間	10 ms
線圈的特性參數	24 V DC: 1.0 W
工作介質	壓縮空氣，符合 ISO 8573-1:2010 [7:4:4]
工作和嚮導介質說明	可用潤滑介質工作 (之後須一直潤滑介質工作)
抗振性	運輸應用測試，嚴重性等級 2，符合 FN 942017-4 和 EN 60068-2-6
耐衝擊性	衝擊測試，嚴重性等級 2，符合 FN 942017-5 和 EN 60068-2-27
耐腐蝕等級 CRC	1 - 低耐腐蝕能力
油漆濕潤缺陷物質 (PWIS) 符合性	VDMA24364-B2-L

特性	值
介質溫度	-5 °C...50 °C
環境溫度	-5 °C...50 °C
產品重量	30.5 g
電氣介面	2 針 插頭
安裝方式	具通孔
嚮導排氣口 82/84	共用管線
氣動介面，氣口 1	共線
氣動介面，氣口 2	M5
氣動介面 3/5 組合	共線
氣動介面，氣口 4	M5
材料說明	RoHS 合規
密封件材質	NBR
外殼材質	壓鑄鋁