

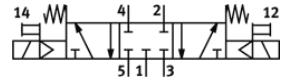
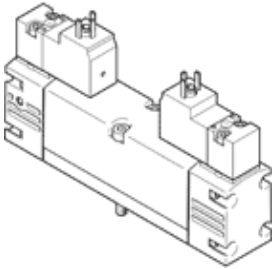
# 電磁閥

## VSVA-B-P53C-H-A1-2AC1

料號: 547186

FESTO

具方形插頭, 形狀C



### 技術參數

| 特性   | 值   |
|--|---|
| 閥功能  | 5/3 封閉  |
| 驅動類型   | 電動  |
| 閥尺寸  | 26 mm   |
| 標準額定流量                                       | 1,000 l/min   |
| Operating pressure MPa                       | 0.3 ... 1 MPa   |
| 操作壓力   | 3 ... 10 bar  |
| 設計結構   | 活塞滑塊  |
| 復位類型   | 機械彈簧  |
| CE 符號 (參見符合的標準)                              | 根據 EU 低電壓設備指導原則   |
| UKCA marking (see declaration of conformity) | To UK instructions for EMC  |
| 防護等級   | IP65<br>NEMA 4  |
| 額定尺寸   | 9 mm  |
| 排氣功能   | 可節流   |
| 密封原理   | 軟性  |
| 裝配位置   | 任何  |
| 符合標準   | ISO 15407-1<br>VDMA 24563   |
| 手動控制   | 推力  |
| 嚮導類型   | 由嚮導控制   |
| 嚮導氣源   | 內部的   |
| 流量方向   | 不可逆   |
| Overlap                                      | Positive overlap  |
| Signal status display                        | LED   |
| Pilot pressure MPa                           | 0.3 ... 1 MPa   |
| 嚮導壓力   | 3 ... 10 bar  |
| 閥的流量   | 1,400 l/min   |
| 安裝在單個底座上的閥的流量                                | 1,100 l/min   |
| 通過氣壓方式連接起來的閥的流量                              | 1,000 l/min   |
| 關閉時間   | 58 ms   |
| 開啟時間   | 23 ms   |
| 反向切換時間                                       | 35 ms   |
| 循環功率   | 100 %   |
| 線圈的特性參數                                      | 110 V AC: 50/60 Hz, pick-up power 2.9 VA, holding power 2.1 VA                    |
| 容許的電壓波動                                      | -15 % / +10 %   |
| 操作介質   | 壓縮空氣符合 ISO8573-1:2010 [7:4:4]   |
| 注意: 操作和嚮導介質                                  | 潤滑操作可行 (隨後需要進一步操作)  |
| 耐振動  | 傳送應用測試在安全等級 2 符合 FN 942017-4 及 EN 60068-2-6                                       |
| 耐衝擊  | Shock test with severity level 2 in accordance with FN 942017-5 and EN 60068-2-27 |
| 耐腐蝕等級 CRC                                    | 0 - No corrosion stress   |
| PWIS conformity                              | VDMA24364-B1/B2-L   |
| 介質溫度   | -5 ... 50 °C  |
| 相對空氣濕度                                       | 0 - 90 %  |

| 特性               | 值   |
|------------------|---|
| 聲壓等級             | 85 dB(A)  |
| 嚮導介質             | 壓縮空氣符合 ISO8573-1:2010 [7:4:4]   |
| 環境溫度             | -5 ... 50 °C  |
| 最大緊固扭矩, 閥安裝      | 2 Nm  |
| 產品重量             | 305 g   |
| 電氣連接             | Plug pattern type C to EN 175301-803<br>具主電源接地<br>符合DIN EN 175301-803標準 |
| 安裝類型             | 在底座上  |
| 嚮導氣口12           | 連接板規格 26 mm, 符合ISO 15407-1標準  |
| 嚮導氣口14           | 連接板規格 26 mm, 符合ISO 15407-1標準  |
| 嚮導排氣口82/84       | 標準情況下未通過管道輸送<br>採用管道方式  |
| 氣壓連接, 氣口 1       | 連接板規格 26 mm, 符合ISO 15407-1標準  |
| 氣壓連接, 氣口 2       | 連接板規格 26 mm, 符合ISO 15407-1標準  |
| 氣壓連接, 氣口 3       | 連接板規格 26 mm, 符合ISO 15407-1標準  |
| 氣壓連接, 氣口 4       | 連接板規格 26 mm, 符合ISO 15407-1標準  |
| 氣壓連接, 氣口 5       | 連接板規格 26 mm, 符合ISO 15407-1標準  |
| 嚮導接口             | 符合ISO 15218   |
| 材料備註             | 符合 RoHS   |
| Material seals   | HNBR<br>NBR   |
| Material housing | 壓鑄鋁   |
| Material screws  | 鋼<br>經過電鍍   |