

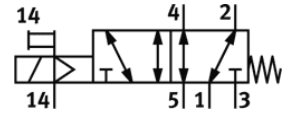
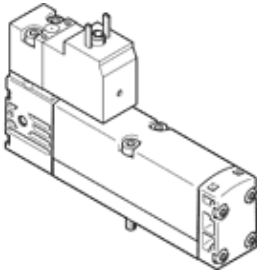
電磁閥

VSVA-B-M52-MZH-A2-1C1

料號: 547081

FESTO

具方形插頭， 形狀C



技術參數

特性	值
閥功能	5/2 單穩態
驅動類型	電動
閥尺寸	18 mm
標準額定流量	550 l/min
Operating pressure MPa	-0.09 ... 1 MPa
操作壓力	-0.9 ... 10 bar
設計結構	活塞滑塊
復位類型	機械彈簧
授權	c UL us - Recognized (OL)
防護等級	IP65 NEMA 4
額定尺寸	5 mm
排氣功能	可節流
密封原理	軟性
裝配位置	任何
符合標準	ISO 15407-1 VDMA 24563
手動控制	推力
嚮導類型	由嚮導控制
嚮導氣源	外部
流量方向	可反向
Overlap	Positive overlap
Signal status display	LED
Pilot pressure MPa	0.3 ... 1 MPa
嚮導壓力	3 ... 10 bar
閥的流量	750 l/min
安裝在單個底座上的閥的流量	550 l/min
通過氣壓方式連接起來的閥的流量	550 l/min
關閉時間	35 ms
開啟時間	17 ms
循環功率	100 %
最大正向測試脈衝具 logic 0	1,800 µs
最大負向測試脈衝具 logic 1	800 µs
線圈的特性參數	24 V DC: 1.8 W
容許的電壓波動	-15 % / +10 %
操作介質	壓縮空氣符合 ISO8573-1:2010 [7:4:4]
注意: 操作和嚮導介質	潤滑操作可行 (隨後需要進一步操作)
耐振動	傳送應用測試在安全等級 2 符合 FN 942017-4 及 EN 60068-2-6
耐衝擊	Shock test with severity level 2 in accordance with FN 942017-5 and EN 60068-2-27
耐腐蝕等級 CRC	0 - No corrosion stress
PWIS conformity	VDMA24364-B1/B2-L
介質溫度	-5 ... 50 °C
相對空氣濕度	0 - 90 %

特性	值
聲壓等級	85 dB(A)
嚮導介質	壓縮空氣符合 ISO8573-1:2010 [7:4:4]
環境溫度	-5 ... 50 °C
最大緊固扭矩, 閥安裝	1 Nm
產品重量	127 g
電氣連接	Plug pattern type C to EN 175301-803 符合 DIN EN 175301-803標準 不具主電源接地
安裝類型	在底座上
嚮導氣口 12	連接板規格 18 mm, 符合 ISO 15407-1 標準
嚮導氣口 14	連接板規格 18 mm, 符合 ISO 15407-1 標準
嚮導排氣口 82/84	標準情況下未通過管道輸送 採用管道方式
氣壓連接, 氣口 1	連接板規格 18 mm, 符合 ISO 15407-1 標準
氣壓連接, 氣口 2	連接板規格 18 mm, 符合 ISO 15407-1 標準
氣壓連接, 氣口 3	連接板規格 18 mm, 符合 ISO 15407-1 標準
氣壓連接, 氣口 4	連接板規格 18 mm, 符合 ISO 15407-1 標準
氣壓連接, 氣口 5	連接板規格 18 mm, 符合 ISO 15407-1 標準
嚮導接口	符合 ISO 15218
材料備註	符合 RoHS
Material seals	HNBR NBR
Material housing	壓鑄鋁
Material screws	鋼 經過電鍍