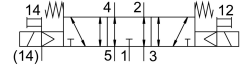
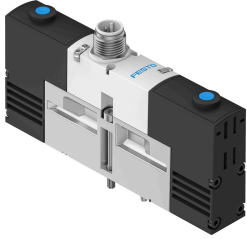


# 電磁閥 VSVA-B-P53E-ZH-A2-1R5L

訂貨編號: 546782

FESTO



## 資料表

| 特性            | 值   |
|---------------|---|
| 閥功能           | 五口三位中洩式   |
| 驅動方式          | 電控  |
| 寬度            | 18 mm   |
| 標準標稱流量        | 450 l/min   |
| 工作口           | 底座規格 18 mm，符合ISO 15407-1標準<br>底座規格 02，符合VDMA 24563 標準 |
| 操作電壓          | 24 V DC   |
| 工作壓力          | -0.09 MPa...1 MPa<br>-0.9 bar...10 bar                |
| 結構特點          | 活塞閘閥  |
| 復位類型          | 彈簧復位  |
| 認證            | C-Tick<br>c UL us - 認證 (OL)                           |
| CE 認證 (見合格聲明) | 符合歐盟電磁相容性指令   |
| CE 標記 (見合格聲明) | 符合英國 EMC 指令<br>符合英國 RoHS 指令                           |
| 防護等級          | IP65  |
| 公稱通徑          | 5 mm  |
| 排氣功能          | 具有節流選項  |
| 密封原理          | 軟密封   |
| 安裝位置          | 可選  |
| 符合標準          | ISO 15407-1<br>VDMA 24563                             |
| 手動裝置          | 按鈕式   |
| 嚮導類型          | 嚮導驅動  |
| 嚮導氣源          | 外部  |
| 流向            | 可逆  |
| 搭接            | 正重疊   |
| 反極性保護         | 適用於所有電氣連接   |
| 附加功能          | 保持電流降低<br>安全切斷  |
| 訊號狀態顯示器       | LED   |
| 嚮導壓力 Mpa      | 0.3 MPa...0.8 MPa                                     |

| 特性                    | 值  |
|-----------------------|--|
| 響導壓力                  | 3 bar...8 bar                                  |
| 閥流量                   | 650 l/min                                      |
| 單個底座上閥的流量             | 500 l/min                                      |
| 氣動互連閥的流量              | 450 l/min                                      |
| 關閉時間                  | 36 ms  |
| 打開時間                  | 15 ms  |
| 操作電壓範圍 DC             | 21.6 V...26.4 V                                |
| 持續通電率                 | 100%   |
| 0 訊號的最大正向測試脈衝         | 500 µs   |
| 訊號為 1 的最大反向測試脈衝       | 500 µs   |
| 線圈的特性參數               | 24 V Dc : 低電流相位 1.0 W, 高電流相位 2.4 W             |
| 工作介質                  | 壓縮空氣, 符合 ISO 8573-1:2010 [7:4:4]               |
| 工作和嚮導介質說明             | 可用潤滑介質工作 ( 之後須一直潤滑介質工作 )                       |
| 抗振性                   | 運輸應用測試, 嚴重性等級 2, 符合 FN 942017-4 和 EN 60068-2-6 |
| 耐衝擊性                  | 衝擊測試, 嚴重性等級 2, 符合 FN 942017-5 和 EN 60068-2-27  |
| 耐腐蝕等級 CRC             | 2 - 中等耐腐蝕能力                                    |
| 油漆濕潤缺陷物質 ( PWIS ) 符合性 | VDMA24364-B1/B2-L                              |
| 介質溫度                  | -5 °C...50 °C                                  |
| 相對空氣濕度                | 0 - 90%  |
| 直接和間接接觸的保護            | PELV   |
| 環境溫度                  | -5 °C...50 °C                                  |
| 用於閥安裝的最大緊固扭矩          | 0.9 Nm...1.1 Nm                                |
| 產品重量                  | 140 g  |
| 電氣介面                  | 3 針<br>M12x1<br>中心插頭<br>圓形結構                   |
| 安裝方式                  | 底座上  |
| 材料說明                  | RoHS 合規  |