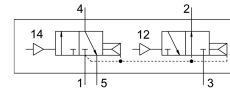
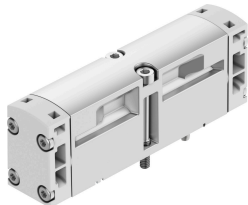


# 氣控閥 VSPA-B-T32H-A2

訂貨編號: 546723

FESTO



## 資料表

特性	值
閥功能	2 個三口二位閥，開/閉，單穩態
驅動方式	氣動
寬度	18 mm
標準標稱流量	400 l/min
工作口	底座規格 18 mm，符合 ISO 15407-1 標準 底座規格 02，符合 VDMA 24563 標準 G1/8
工作壓力	2 bar...10 bar
結構特點	活塞閘閥
復位類型	氣動彈簧
公稱通徑	5 mm
排氣功能	具有節流選項
密封原理	軟密封
安裝位置	可選
符合標準	ISO 15407-1 VDMA 24563
嚮導類型	直接
流向	不可逆
搭接	正重疊
嚮導壓力	2 bar...10 bar
閥流量	600 l/min
單個底座上閥的流量	450 l/min
氣動互連閥的流量	400 l/min
關閉時間	15 ms
打開時間	10 ms
防爆	防爆區 2 (ATEX) 區 22 (ATEX)
工作介質	壓縮空氣，符合 ISO 8573-1:2010 [7:4:4]
工作和嚮導介質說明	可用潤滑介質工作 ( 之後須一直潤滑介質工作 )
耐腐蝕等級 CRC	0 - 無耐腐蝕能力
油漆濕潤缺陷物質 ( PWIS ) 符合性	VDMA24364-B1/B2-L
介質溫度	-10 °C...60 °C

特性	值
相對空氣濕度	0 - 90%
嚮導介質	壓縮空氣，符合 ISO 8573-1:2010[7:4:4]
環境溫度	-10 °C...60 °C
用於閥安裝的最大緊固扭矩	0.9 Nm...1.1 Nm
產品重量	80 g
嚮導氣口 12	底座規格 18 mm，符合 ISO 15407-1 標準
嚮導氣口 14	底座規格 18 mm，符合 ISO 15407-1 標準
氣動介面，氣口 1	底座規格 18 mm，符合 ISO 15407-1 標準
氣動介面，氣口 2	底座規格 18 mm，符合 ISO 15407-1 標準
氣動介面，氣口 3	底座規格 18 mm，符合 ISO 15407-1 標準
氣動介面，氣口 4	底座規格 18 mm，符合 ISO 15407-1 標準
氣動介面，氣口 5	底座規格 18 mm，符合 ISO 15407-1 標準
材料說明	RoHS 合規
密封件材質	NBR
外殼材質	壓鑄鋁
螺絲材料	鋼 鍍鋅