

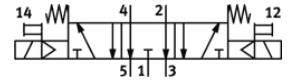
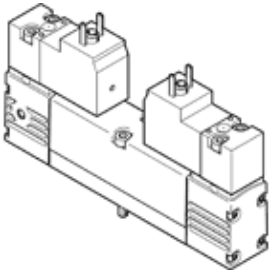
# 電磁閥

## VSVA-B-P53E-H-A2-1C1

料號: 546707

FESTO

具方形插頭, 形狀C



### 技術參數

| 特性                     | 值   |
|------------------------|---|
| 閥功能                    | 5/3 排氣  |
| 驅動類型                   | 電動  |
| 閥尺寸                    | 18 mm   |
| 標準額定流量                 | 450 l/min   |
| Operating pressure MPa | 0.3 ... 1 MPa   |
| 操作壓力                   | 3 ... 10 bar  |
| 設計結構                   | 活塞滑塊  |
| 復位類型                   | 機械彈簧  |
| 授權                     | c UL us - Recognized (OL)   |
| 防護等級                   | IP65<br>NEMA 4  |
| 額定尺寸                   | 5 mm  |
| 排氣功能                   | 可節流   |
| 密封原理                   | 軟性  |
| 裝配位置                   | 任何  |
| 符合標準                   | ISO 15407-1<br>VDMA 24563   |
| 手動控制                   | 推力  |
| 嚮導類型                   | 由嚮導控制   |
| 嚮導氣源                   | 內部的   |
| 流量方向                   | 不可逆   |
| Overlap                | Positive overlap  |
| Signal status display  | LED   |
| Pilot pressure MPa     | 0.3 ... 1 MPa   |
| 嚮導壓力                   | 3 ... 10 bar  |
| 閥的流量                   | 650 l/min   |
| 安裝在單個底座上的閥的流量          | 500 l/min   |
| 通過氣壓方式連接起來的閥的流量        | 450 l/min   |
| 關閉時間                   | 30 ms   |
| 開啟時間                   | 18 ms   |
| 反向切換時間                 | 20 ms   |
| 循環功率                   | 100 %   |
| 最大正向測試脈衝具 logic 0      | 1,800 µs  |
| 最大負向測試脈衝具 logic 1      | 800 µs  |
| 線圈的特性參數                | 24 V DC: 1.8 W  |
| 容許的電壓波動                | -15 % / +10 %   |
| 操作介質                   | 壓縮空氣符合 ISO8573-1:2010 [7:4:4]   |
| 注意: 操作和嚮導介質            | 潤滑操作可行 (隨後需要進一步操作)  |
| 耐振動                    | 傳送應用測試在安全等級 2 符合 FN 942017-4 及 EN 60068-2-6                                       |
| 耐衝擊                    | Shock test with severity level 2 in accordance with FN 942017-5 and EN 60068-2-27 |
| 耐腐蝕等級 CRC              | 0 - No corrosion stress   |
| PWIS conformity        | VDMA24364-B1/B2-L   |
| 介質溫度                   | -5 ... 50 °C  |

| 特性               | 值  |
|------------------|--|
| 相對空氣濕度           | 0 - 90 %   |
| 聲壓等級             | 85 dB(A)   |
| 嚮導介質             | 壓縮空氣符合 ISO8573-1:2010 [7:4:4]  |
| 環境溫度             | -5 ... 50 °C   |
| 最大緊固扭矩, 閥安裝      | 0.9 ... 1.1 Nm   |
| 產品重量             | 174 g  |
| 電氣連接             | Plug pattern type C to EN 175301-803<br>符合DIN EN 175301-803標準<br>不具主電源接地 |
| 安裝類型             | 在底座上   |
| 嚮導氣口12           | 連接板規格 18 mm, 符合ISO 15407-1標準   |
| 嚮導氣口14           | 連接板規格 18 mm, 符合ISO 15407-1標準   |
| 嚮導排氣口82/84       | 標準情況下未通過管道輸送<br>採用管道方式   |
| 氣壓連接, 氣口 1       | 連接板規格 18 mm, 符合ISO 15407-1標準   |
| 氣壓連接, 氣口 2       | 連接板規格 18 mm, 符合ISO 15407-1標準   |
| 氣壓連接, 氣口 3       | 連接板規格 18 mm, 符合ISO 15407-1標準   |
| 氣壓連接, 氣口 4       | 連接板規格 18 mm, 符合ISO 15407-1標準   |
| 氣壓連接, 氣口 5       | 連接板規格 18 mm, 符合ISO 15407-1標準   |
| 嚮導接口             | 符合ISO 15218  |
| 材料備註             | 符合 RoHS  |
| Material seals   | HNBR<br>NBR  |
| Material housing | 壓鑄鋁  |
| Material screws  | 鋼<br>經過電鍍  |